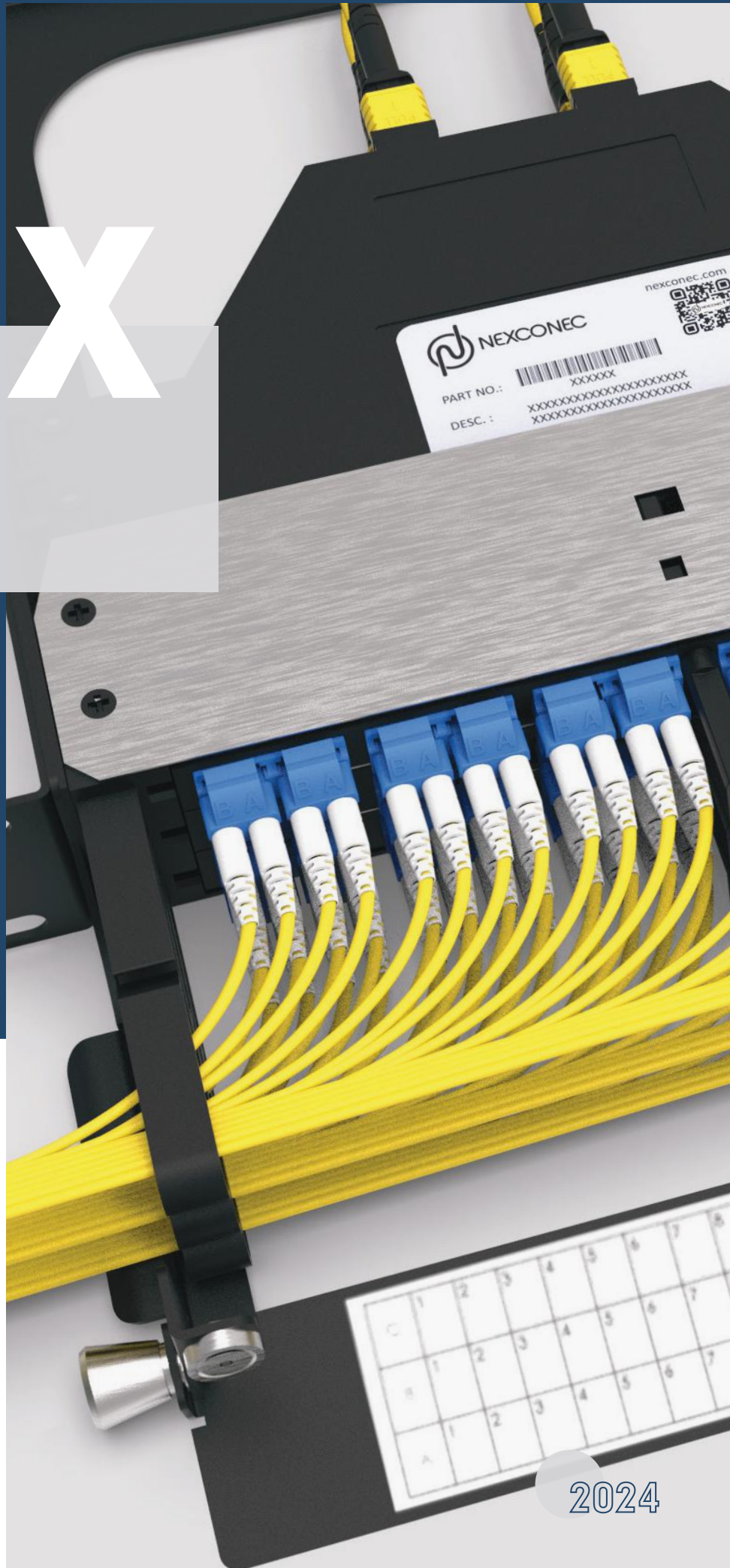



NGX

ULTRA
HIGH
DENSITY
LÖSUNG





Hohe
Nachfrage
nach
Effizienz
und Platz

Niedrigere
Betriebskosten
und hohe
Flexibilität

Geringe
Belastung
der Umwelt,
modulare und
skalierbare
Lösungen

SCHNELLE UND
FLEXIBLE
KONNEKTIVITÄT,
ZUKUNFTSSICHER
FÜR
RECHENZENTREN

ÜBER UNS

Dynamisch, flexibel und kundenorientiert, so entwickelt sich Nexconec beständig mit der Industrie. Wir entwickeln und fertigen innovative High-End Lösungen für Konnektivität und strukturierte Verkabelung.

Unsere anspruchsvollen, internationalen Kunden sind in unterschiedlichen Segmenten aktiv: Rechenzentren, Telekommunikations-Netzwerken oder Firmennetzwerken.

Mit mehreren internationalen Standorten, gepaart mit unserem Distributoren-Netzwerk, wissen wir, wie wir Sie mit größter Aufmerksamkeit unterstützen.

SIE WOLLEN PLATZ SPAREN? WIR HABEN DIE ANTWORT

Rechenzentren fokussieren sich darauf, Datenübertragungsraten und verfügbare Fläche zu optimieren.

Die NGX Ultra High Density Lösung bedient beide dieser Nachfragen. Unsere Lösung wurde entwickelt um optimales Fasermanagement, eine einfache Installation und Bereitstellung und ein unterbrechungsfreies Hinzufügen und Verwalten von Modulen zu ermöglichen.





NEXCONEC
nexconec.com
PART NO.: XXXXX
DESC.: XXXXXXXXXXXXXXXXXXXXXXXX

NEXCONEC

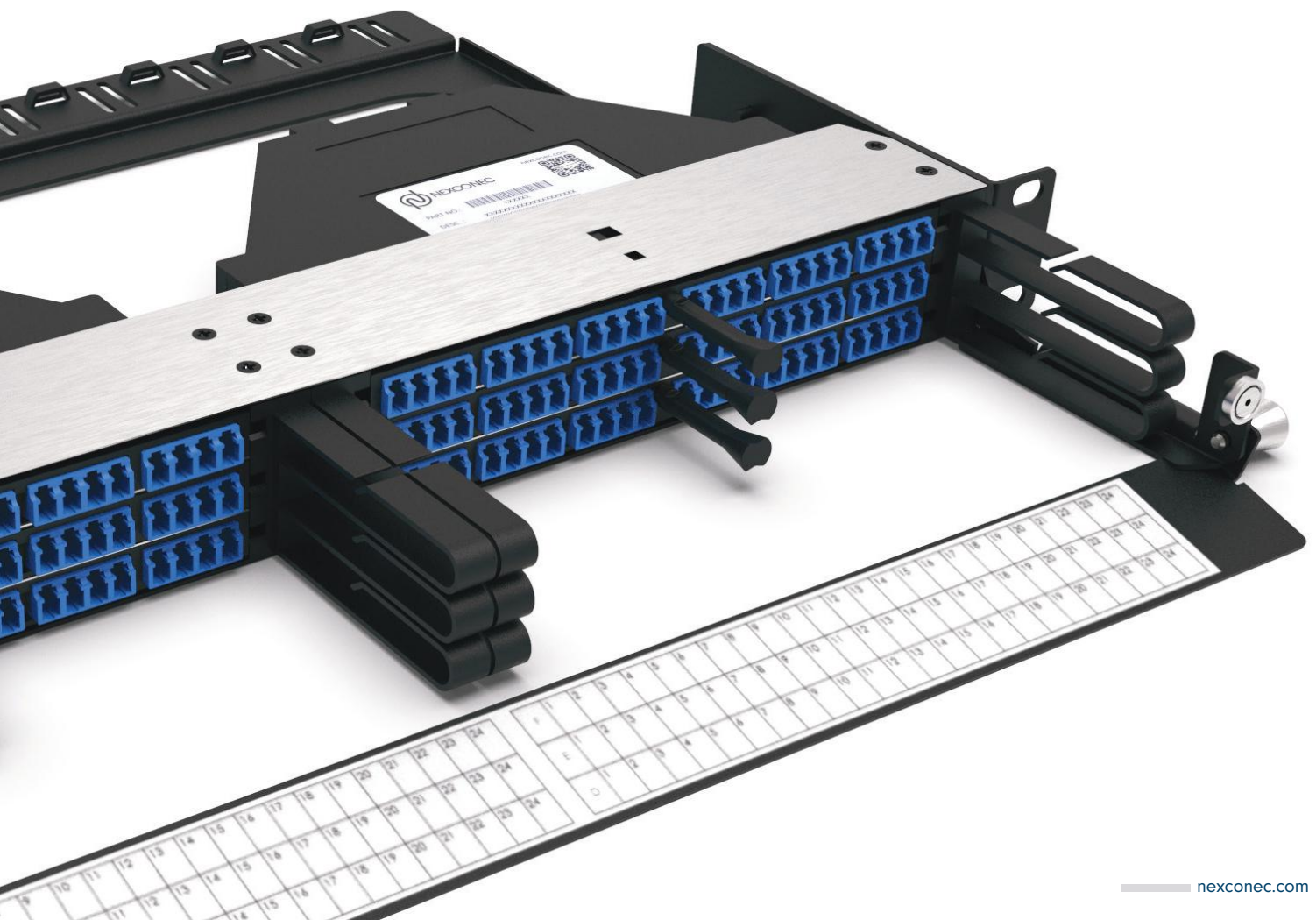
**IHRE
FINALE
LÖSUNG**

DAS CHASSIS

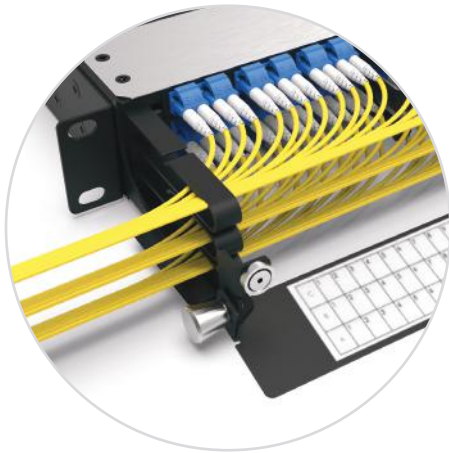
Nexconec NGX-Chassis werden in 19-Zoll Racks und Schränke montiert und bieten höchste Bestückungsdichte gepaart mit einer konkurrenzlosen Modularität. Die Installation ist einfach und schnell. Das Chassis bietet einzigartige Verwaltungsfunktionen und einfachen Zugriff zu allen Ports. Die Module können sowohl von der Vorder-, als auch von der Rückseite des Gehäuses eingeführt werden.

Die Front-Türe des NGX Chassis ist auf 90° abklappbar und lässt sich einfach und ohne Werkzeug entfernen. Durch daran angebrachte Labels lassen sich alle Ports eindeutig identifizieren.

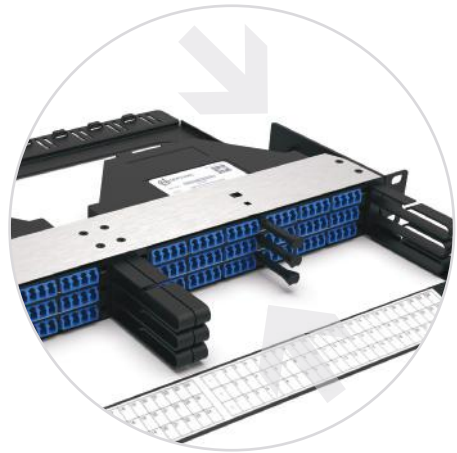
Durch die angebrachten "Finger"-Manager auf beiden Seiten und in der Mitte können die gesteckten Patchkabel auf drei Ebenen sorgfältig getrennt und zur Seite geleitet werden. Durch die Management-Schiene an der Rückseite können einkommende Kabel flexibel gesichert werden, während die offene Bauweise effizienten Zugriff zu den Modulen ermöglicht. NGX Chassis sind in 1, 2 und 4 HE Varianten erhältlich und bieten so je 144, 288 oder 576 Fasern bei Verwenden von LC.



NGX ULTRA HIGH-DENSITY



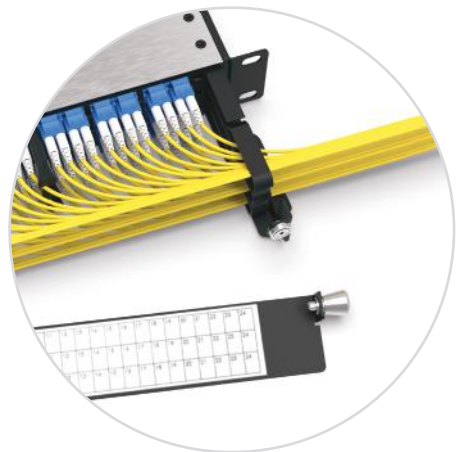
Finger Manager



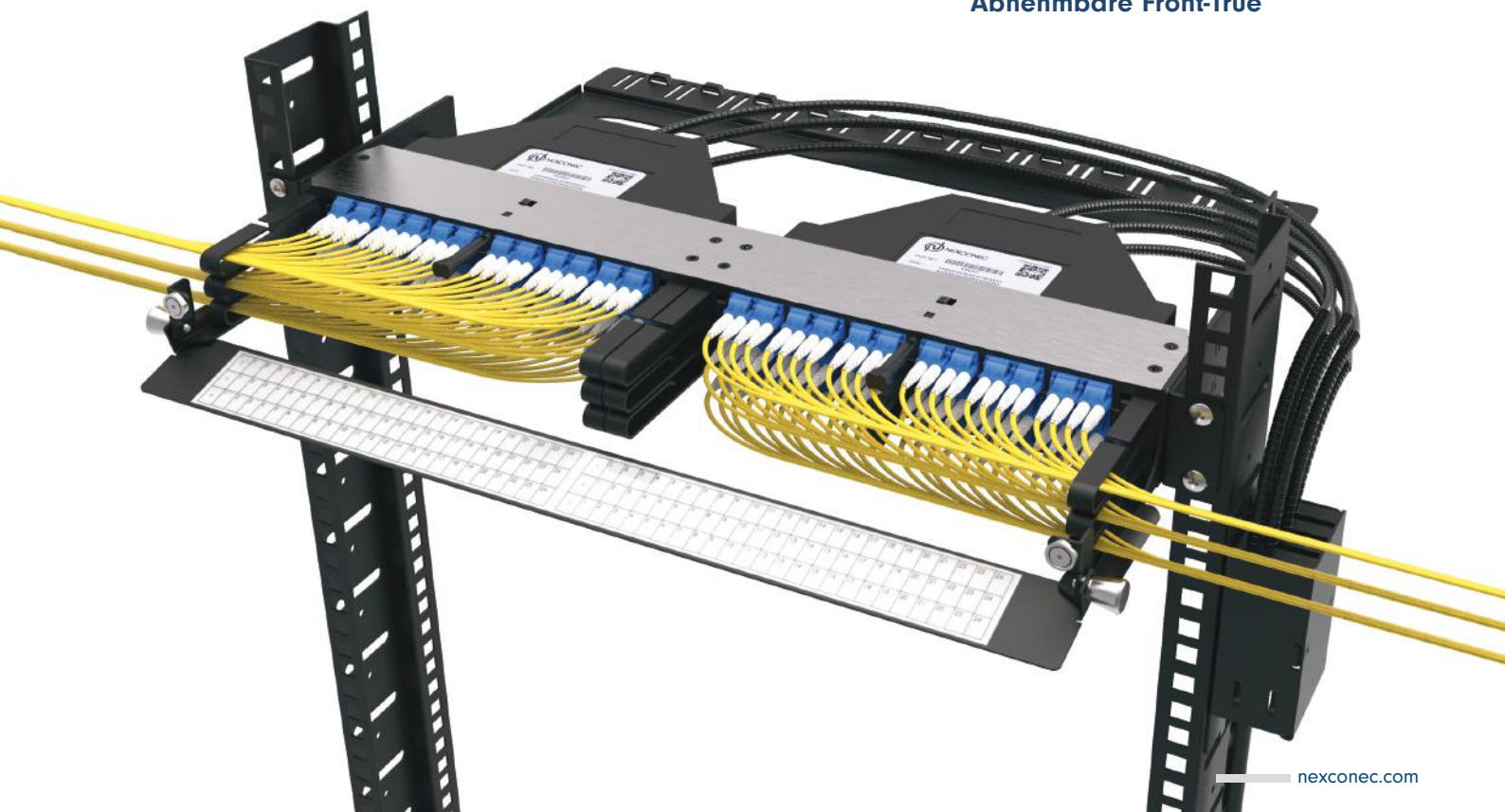
Bestückung von Vorne und Hinten



**6 Einschübe pro HE - bis zu
144 Fasern in LC**



Abnehmbare Front-Trüe



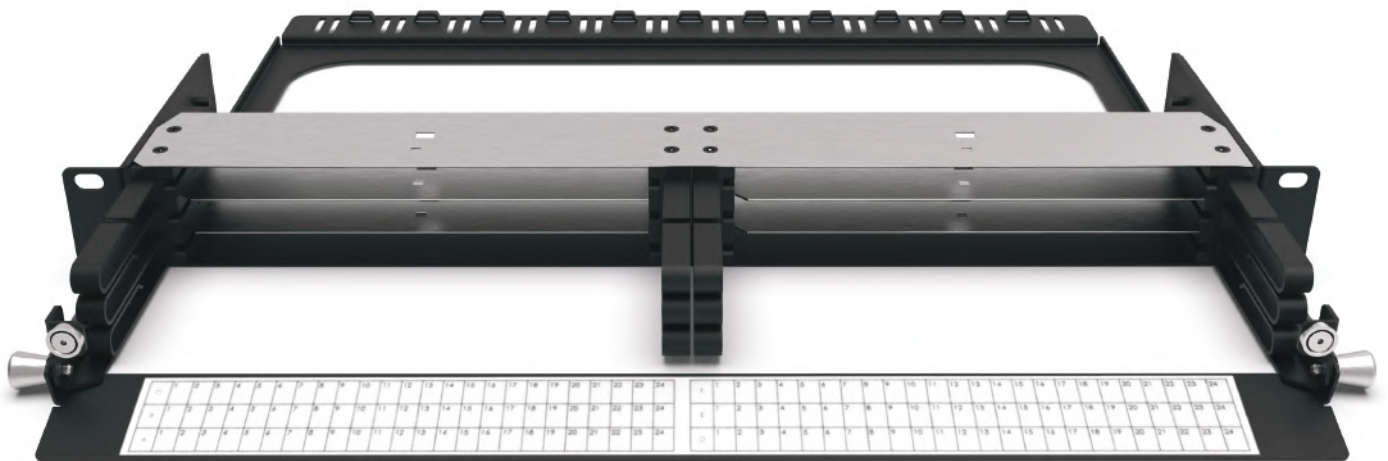
NGX 1HE MODULARES CHASSIS

Ultra High Density

144 Fasern LC in nur 1 HE

6 Module pro Chassis

Einzigartige Modularität



Unbestücktes Chassis



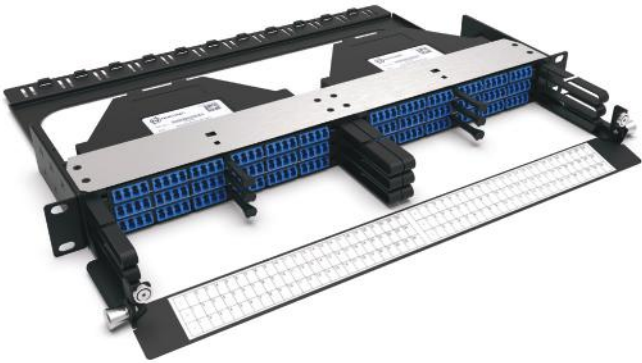
Bestücktes Chassis

BESTÜCKUNG DURCH VORDERSEITE



BESTÜCKUNG DURCH RÜCKSEITE

NGX ULTRA HIGH-DENSITY



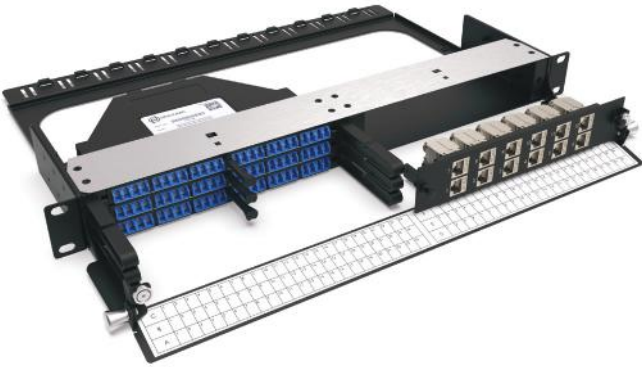
NGXPP01

1U NGX HD Modular Panel (up to 144FO)



NGXPP02

1U NGX HD Angled Modular Panel (up to 144FO)



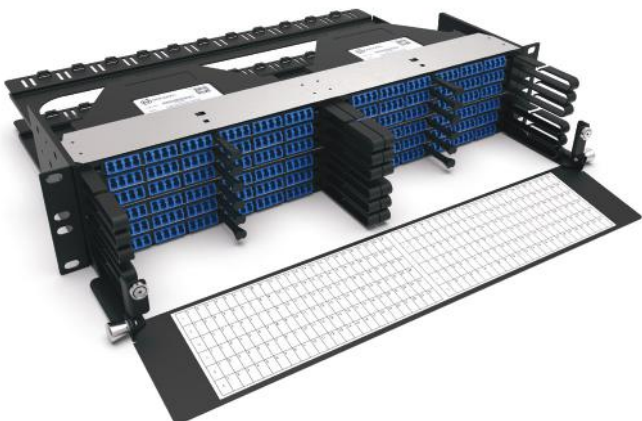
NGXPP03

1U NGX Hybrid Fiber & Copper Modular Panel



NGXPP04

1U NGX Hybrid Fiber & Copper Angled Modular Panel



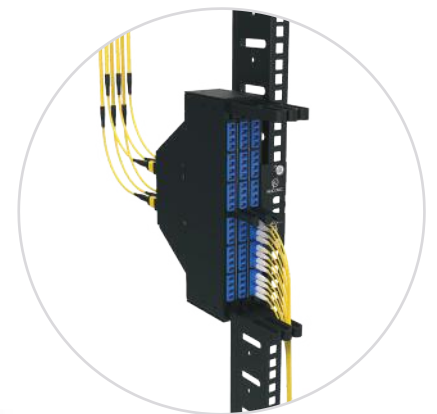
NGXPP21

2U NGX HD Modular Panel (up to 288FO)



NGXBK01

NGX Zero RU Bracket



EINZIGARTIGE EIGENSCHAFTEN

Bei immer leistungstärkeren aktiven Geräten, die in heutigen Netzwerk- und Telekommunikationsplattformen eingesetzt werden, sind Augensicherheit und Sauberkeit der Steckverbinder eine absolute Notwendigkeit. Der staubdichte LC-Adapter von Nexconec mit Innenverschluss wurde speziell für diesen wachsenden Bedarf entwickelt.

Der einzigartige Verriegelungsmechanismus der NGX Module dient mit seiner Laschenform ebenfalls dazu die Module ohne zusätzliches Werkzeug in das Chassis einzuführen und herauszuziehen. Dadurch sind die Module während und nach der Installation leicht zugänglich. Da jedes Modul eine eigene Verriegelung hat, werden andere Module nicht im Betrieb gestört.



Innenliegende Schutzklappe
Staubdicht und Schutz vor Laser



Dreh-Verriegelung
an der Lasche



MTP/MPO MODULE

NGX MTP/MPO Module sind die Schnittstelle zwischen MTP/MPO Trunk-Kabeln und optischen Patchkabeln. NGX Module sind verfügbar als 24-Faser LC oder 12-Faser SC Varianten mit unterschiedlichsten Polaritäten. Die Module werden mit Premium Low-Loss Steckern hergestellt, welche durch verbesserte optische Leistung mehrere Verbindungen im Link ermöglichen, ohne das Dämpfungsbudget zu übersteigen.

Unsere LC Kupplungen haben einzigartige Verschlussklappen, welche nicht nur die Module frei von Staub halten und Hochleistungslaserstrahlen blockieren, sondern ebenfalls ein Beleuchten und Identifizieren der einzelnen Ports per Visual Fault Locator (VFL) ermöglichen.

Die Module sind in unterschiedlichen Konfigurationen verfügbar:

24 Faser Module mit 2x
12 Faser MTP/MPO auf 24
LC Stecker



24 Faser Module mit 1x
24 Faser MTP/MPO auf 24
LC Stecker



24 Faser Module mit 3x
8 Faser MTP/MPO auf 24
LC Stecker

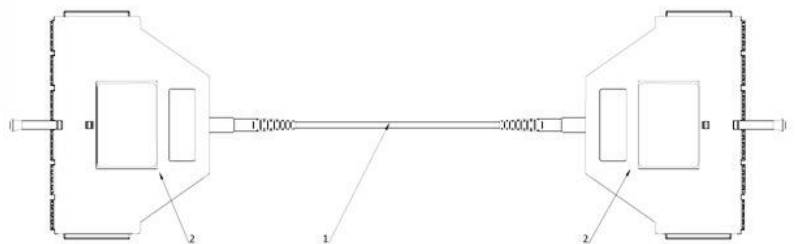


VORKONFEKTIONIERTE MODULE

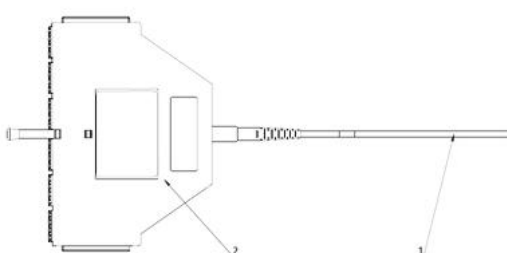
Die NGX Vorkonfektionierten Module helfen durch die verringerte Anzahl an Steckverbindungen das Dämpfungsbudget einzuhalten und Kosten zu sparen. Je nach Anwendung sind unterschiedlichste Konfigurationen möglich.

Unsere LC Kupplungen haben einzigartige Verschlussklappen, welche nicht nur die Module frei von Staub halten und Hochleistungslaserstrahlen blockieren, sondern ebenfalls ein Beleuchten und Identifizieren der einzelnen Ports per Visual Fault Locator (VFL) ermöglichen.

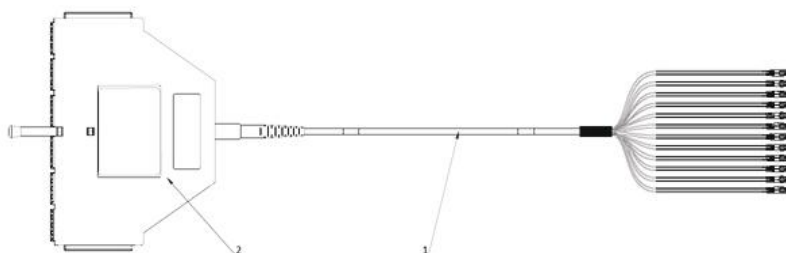
Kundenspezifisch Vorkonfektionierte Module



24 Faser NGX LC Vorkonfektioniertes Modul auf 24 Faser
NGX LC Vorkonfektioniertes Modul



NGX LC Vorkonfektioniertes Modul
mit offenem Kabelende



24 Faser NGX LC Vorkonfektioniertes Modul
auf aktives Equipment

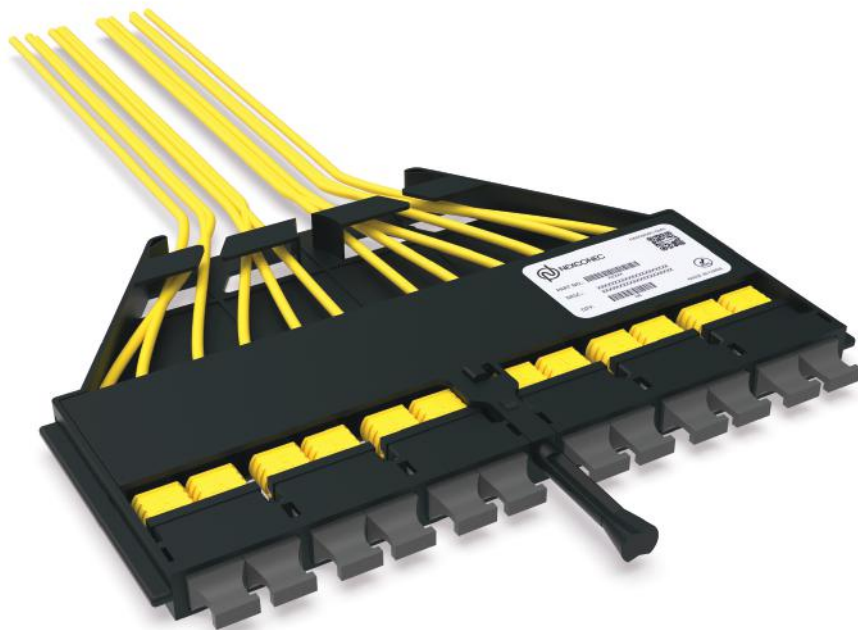


**VERBESSERTE
LINKDÄMPFUNGSWERTE
UND
KOSTENEFFIZIENZ**

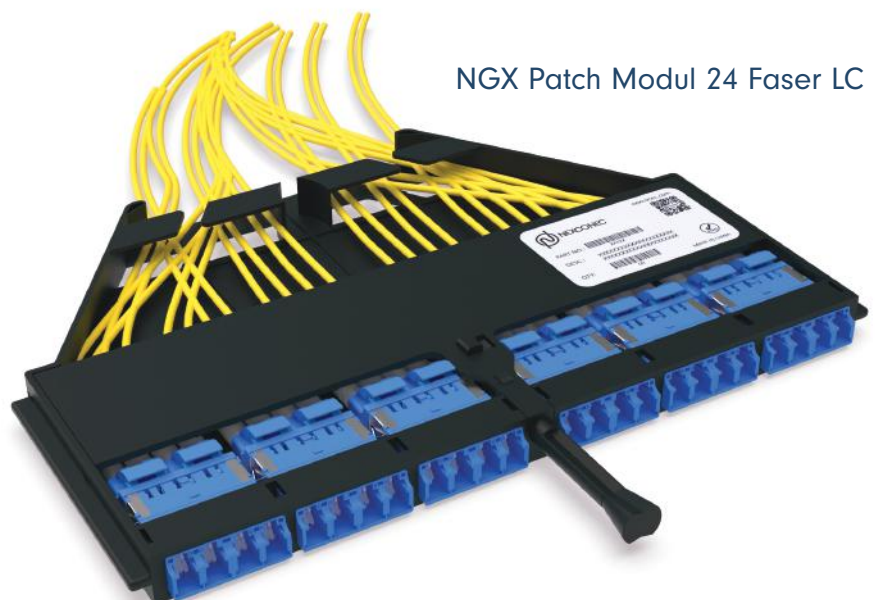
PATCH MODULE

NGX Patch Module bieten zusätzliche Flexibilität für die Infrastruktur, ohne die Dichte des Chassis einzuschränken.

Die Module sind verfügbar als 24 Faser LC und 12 Faser SC, sowie als 12 Port MTP/MPO Patching Varianten. NGX Patch Module ermöglichen direkte Steckverbindungen, wodurch Kosten verringert und Link-Dämpfungswerte verbessert werden können.



NGX Patch Modul 6 Port MPO Duplex



NGX Patch Modul 24 Faser LC

**NGX PATCH
MODULE SIND
VERFÜGBAR IN
LC, SC UND MPO**

SPLEIß MODULE

NGX Spleißmodule bieten zusätzliche Flexibilität für die Infrastruktur, ohne die Dichte des Chassis einzuschränken. Die Module sind verfügbar als 24 Faser LC oder 12 Faser SC Variante. NGX Spleißmodule werden spleißfertig mit Kupplungen, Premium Pigtails, Spleißhalter und Zubehör (Kabeleingangsbefestigung, Spleißschutze) geliefert.

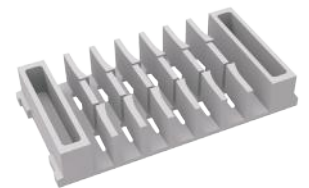
Die Kabeleingangsbefestigung ermöglicht die Sicherung von je 1x 5mm oder 2x 3mm Tubes. Es können Spleißhalter für unterschiedliche Spleißschutze verwendet werden: Hitzeschrumpf, Mechanischer Crimp oder Ribbon.

Unsere LC Kupplungen haben einzigartige Verschlussklappen, welche nicht nur die Module frei von Staub halten und Hochleistungslaserstrahlen blockieren, sondern ebenfalls ein Beleuchten und Identifizieren der einzelnen Ports per Visual Fault Locator (VFL) ermöglichen.

NGX Spleißmodul 24 Faser LC SM

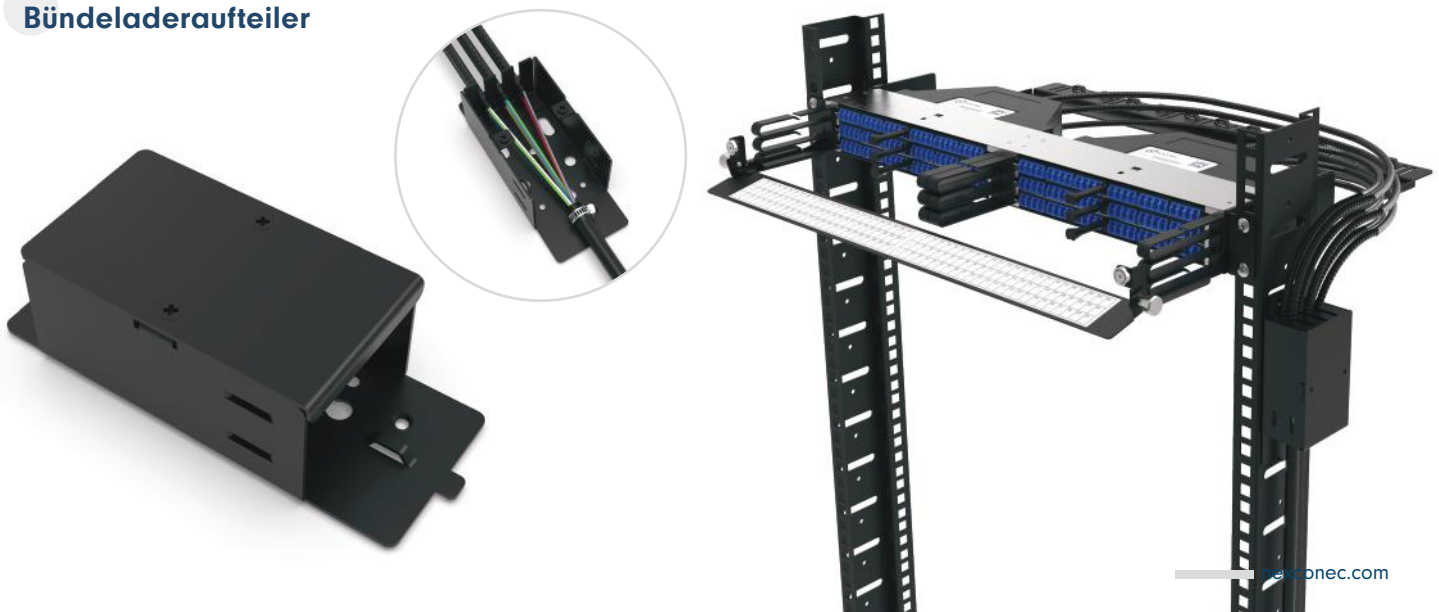


Single Fiber Spleißhalter



Ribbon Spleißhalter

Bündeladeraufteiler



EINZIGARTIGE MODULARITÄT



NGXCA03Q

Transition Modul
16 Faser MTP/MPO-LC (40G-10G)

NGXCA05Q

Transition Modul Front-Patch
16 Faser MTP/MPO-LC (40G-10G)

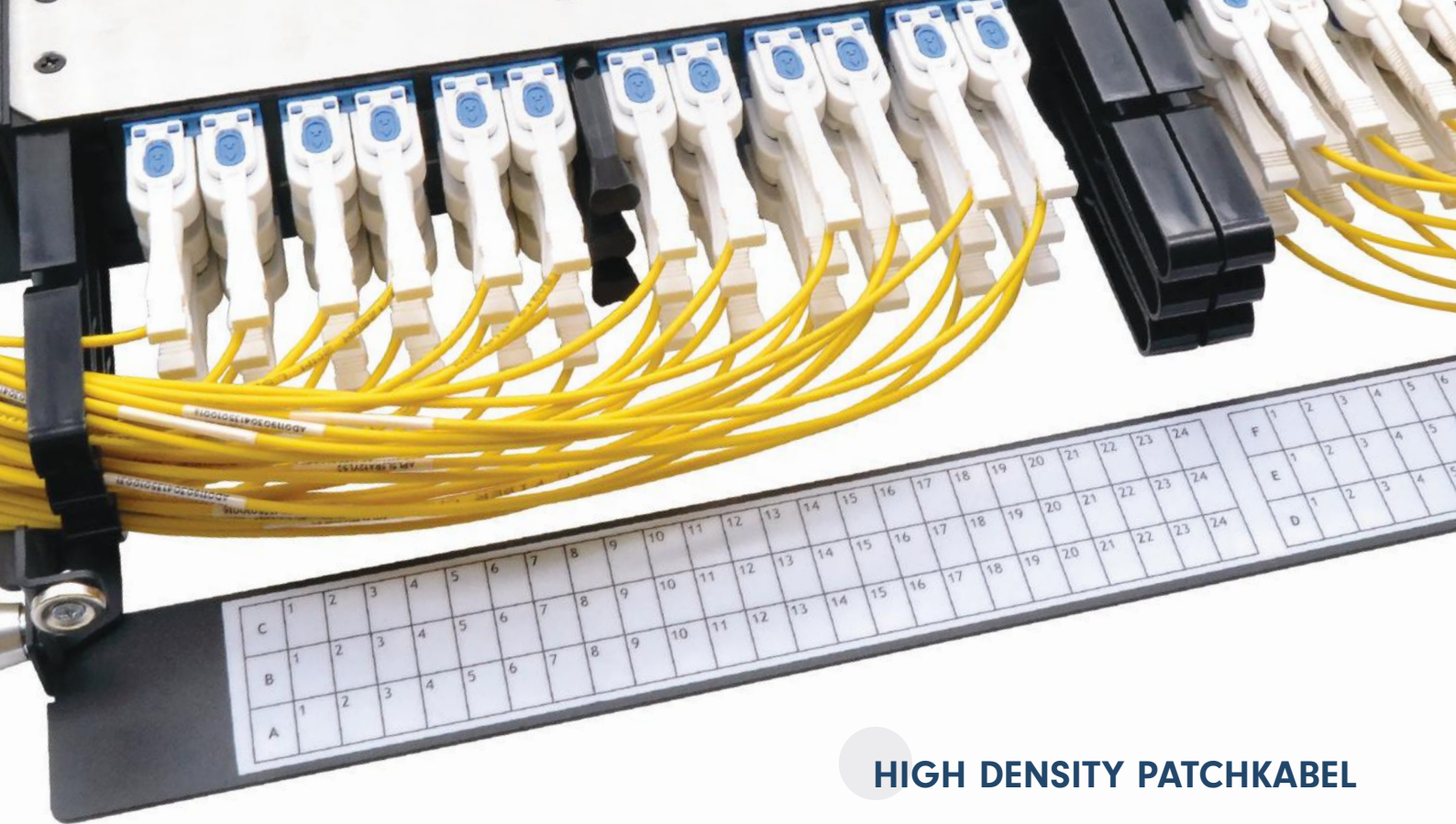


NGX bietet auch eine Hybrid Option!
Mit dem **NGXKJ00** Chassis stehen 72 Fasern
und 12 Keystone Jacks zur Verfügung.

NGXPP02

Eine Alternative Variante des
Chassis





HIGH DENSITY PATCHKABEL

Bei 144 Fasern auf einer Höheneinheit ist die Dichte der Ports extrem hoch. Durch die eng gesteckten Stecker und die Kabel vor dem Panel kann der Zugang zu den Ports erschwert werden. Das Nexconec HD Patchkabel reagiert auf diese Probleme: Dank des Uniboot Steckers und dem Round Duplex Kabel mit 2mm Durchmesser wird die Kabeldichte im Vergleich zu herkömmlichen Patchkabeln halbiert!

Gleichzeitig ermöglicht die Push/Pull-Lasche an den Steckern einen einfachen Zugang zu allen Ports. Die Stecker des HD Patchkabels bieten außerdem die Möglichkeit, die Polarität des Patchkabels auf einfache Art und Weise zu ändern.

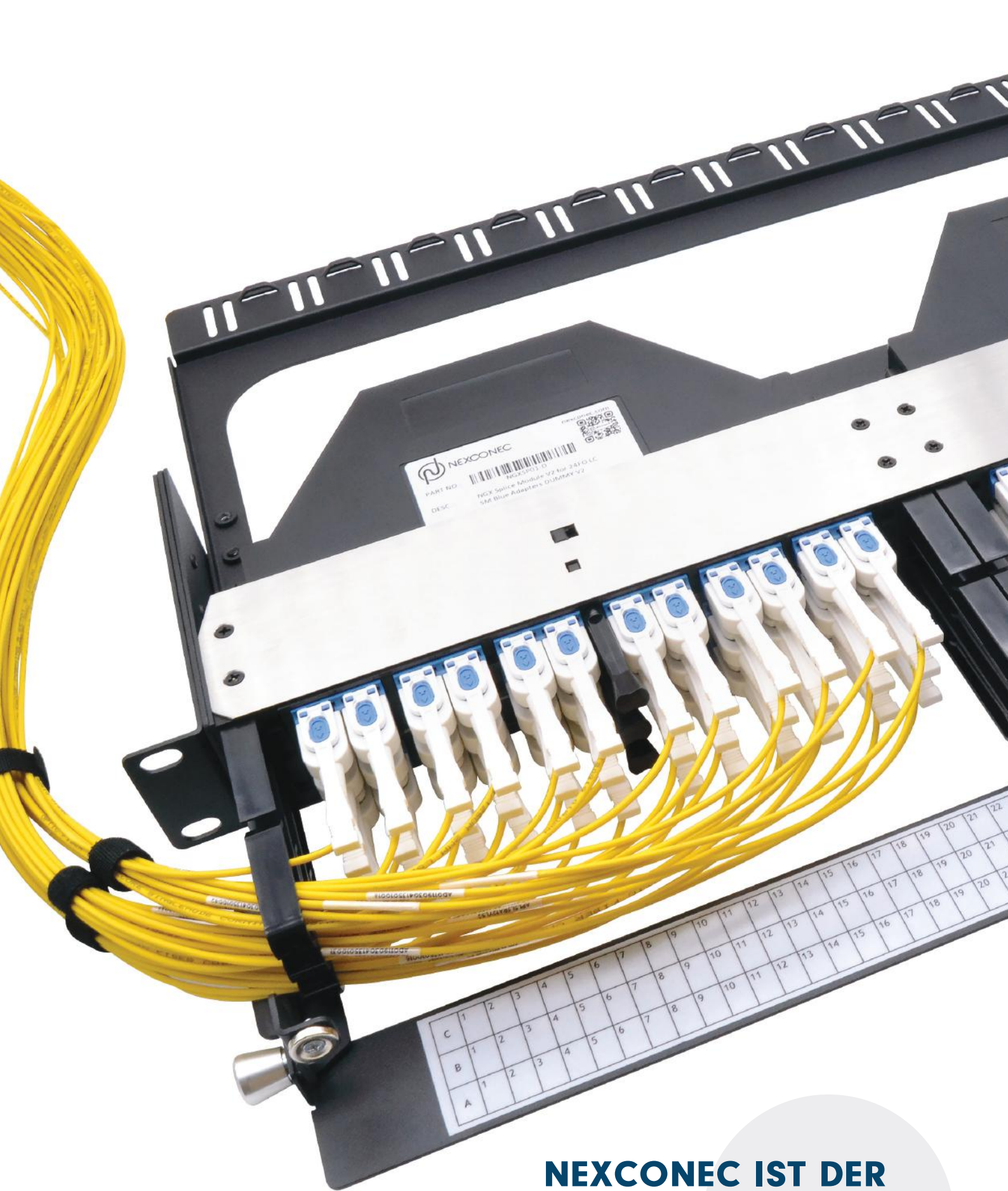
CPR
Konform

**PUSH/PULL
LASCHE
FÜR EINFACHEN
UND
EFFIZIENTEN
ZUGRIFF**

**EINFACHER
POLARITÄT-
STAUSCH**



Die HD Patchkabel bieten eine einfache und schnelle Installation, sowie eine Funktion zum Polaritäts-Tausch.



NEXCONEC
PART NO. NEX3002-01
DESC. NGX Splice Module V2 for 24 FC
SM Blue Adapters D31MAY V2

**NEXCONEC IST DER
RICHTIGE PARTNER
FÜR IHRE
ANFORDERUNGEN**

GEGRÜNDET MIT EINER MISSION

Es ist unsere Mission, durch überlegene Entwicklung, Herstellung und Kundenservice führend und innovativ im Feld der Netzwerkkonnektivität zu sein. Durch Dynamik, Flexibilität und unseren Fokus auf den Kunden, sind wir stets dabei uns gemeinsam mit der Industrie zu entwickeln. Wir entwickeln und fertigen innovative High-End Lösungen für Konnektivität und strukturierte Verkabelung.

Um die hervorragende Qualität unserer Produkte zu gewährleisten, haben wir einen sehr strengen Entwicklungs- und Herstellungsprozess. Wir verstehen die Anforderungen und Bedürfnisse unserer Kunden und reagieren akkurat auf Anfragen um die Arbeit für alle Beteiligten zu erleichtern. Mit Hilfe unseres multi-talentierten Design- und Entwicklungsteams entwickeln, spezifizieren und fertigen wir alle Aspekte unserer Produkte.

Durch unsere Zentrale in Hong Kong, unsere Büros in China, Frankreich und Argentinien sowie durch unser internationales Distributions-Netzwerk geben wir unser Bestes, um Sie mit größter Aufmerksamkeit zu unterstützen.

OPTICAL FIBER MANAGEMENT SYSTEM

NGX

ULTRA
HIGH
DENSITY
LÖSUNG



Europa



Lateinamerika



Asien-Pazifik



China



✉ sales@nexconec.com
🌐 www.nexconec.com

