

Ihr Hersteller von Verkabelungslösungen



We design, build and deliver state of the art networking products.

www.nexconec.com
sales@nexconec.com



Ihr lokaler Nexconec Händler



VERKABELUNGS LÖSUNGEN

KATALOG 2024

Ihr Hersteller von
Verkabelungslösungen

nexconec.com

ÜBER NEXCONEC

NEXCONEC ist ein führender und innovativer Hersteller in der Netzwerkkonnektivität durch überlegene Fertigkeiten in Entwicklung, Herstellung und Service.

NEXCONEC entwickelt Lösungen für ANWENDUNGENkritische Bereiche in Rechenzentren, Telekommunikations-Unternehmen und LAN-Umgebungen. Der Durst der Wirtschaft und der Verbraucher nach High Speed Datenverbindungen ist in der zunehmend mobilen Arbeits- und Unterhaltungswelt der Antrieb des Marktes. Unsere Produkte stellen zuverlässige Verbindungen zwischen Netzwerk- und Datenspeichergeräten her.

Wir bieten unseren Partnern beides, End-to-End-Infrastrukturverkabelungslösungen sowie Komponenten an.

NEXCONEC erfrischt die traditionelle Verkabelungsbranche mit Technologie, Innovation und unseren Fertigungsmöglichkeiten. Unsere Produkte sind „maßgeschneidert“ und auf die spezifischen Projekte und Implementierungen der Kunden zugeschnitten. Mit unsereneigenen „ISO-9001“-zertifizierten Produktionsstätten entwickeln und produzieren wir qualitativ hochwertige Produkte kostengünstig und bieten unseren Kunden damit den besten Wert für Ihr Geld.



EUROPA
81 Chemin des Platières
38670 Chasse-sur-Rhône
France



LATEINAMERIKA
3548, Gral Machain
Lanus, Buenos Aires
Argentina



ASIEN-PAZIFIK
2007 Westley Square
48 Hoi Yuen Road
Kwun Tong District
Hong Kong



CHINA
13G/H Golden Century Bldg.
6033, Shennan Blvd
Futian, Shenzhen
China

✓ Hersteller von Verkabelungslösungen

Nexconec verfügt über modernste Ausrüstung und Prozesse, dadurch stellen wir sicher, dass wir Lösungen herstellen, welche Ihnen die ANWENDUNGENflexibilität und Produktleistung bieten, die Sie benötigen. Dies ermöglicht unseren talentierten Entwickler- und Fertigungsteams die Erstellung von einzigartigen Lösungen. Nexconec liefert komplette Kabelkonfektions- und Netzwerkmanagementlösungen, die individuell entwickelt, getestet und installationsbereit sind und installationsbereit sind.

✓ Technische Dienstleistungen

Unser Team aus qualifizierten Ingenieuren arbeitet eng mit Ihrem Team zusammen, um Ihre spezifischen Anforderungen zu erfüllen. Von der Konstruktion über die Entwicklung bis hin zur Produktion und zum Versand, wir wachsen gemeinsam mit der LWL-Industrie und haben uns wertvolles Wissen und Erkenntnisse angeeignet, die unseren Kunden einen deutlichen Vorteil verschaffen.

✓ Schnelle und durchdachte Fertigung

Die Verfügbarkeit von Produkten ist für einen guten Service unerlässlich. Aus diesem Grund sind unsere Produktionsanlagen auf sehr kurze Herstellungszeiten und minimale Mindestbestellmengen ausgelegt. Nexconec bietet so hervorragende Bearbeitungszeiten und Flexibilität.

✓ LWL-Verbindungen mit hoher Packungsdichte

Unsere High Density-Lösungen bieten viele Vorteile, darunter eine leistungsstarke Performance und eine schnelle, flexible Installation. Durch sie kann eine kostengünstige und unterbrechungsfreie Migration zu 40 Gbit/s und 100 Gbit/s bei 100%iger Glasfaserauslastung ermöglicht werden. Durch die Unterstützung von bis zu 144 LC-Steckern in einem 1HE-Gehäuse können wichtige Herausforderungen hinsichtlich Platz, Kapazität und Skalierbarkeit gelöst werden. Wir haben hierfür eine komplette Produktpalette von vorkonfektionierten Lösungen für Innen- und Außenbereiche entwickelt.

✓ Individuelle Konfektionierung

NEXCONEC erfrischt die traditionelle Verkabelungsbranche mit Technologie, Innovation und unseren Fertigungsmöglichkeiten. Unsere Produkte sind „maßgeschneidert“ und auf die spezifischen Projekte und Implementierungen der Kundenzugeschnitten. Mit unseren eigenen ISO-9001-zertifizierten Produktionsstätten entwickeln und produzieren wir qualitativ hochwertige Produkte kostengünstig und bieten unseren Kunden damit den besten Wert für Ihr Geld.

✓ Auftragsfertigung

Unsere streng kontrollierten, nach ISO-9001 Einrichtungen bieten umfangreiche Fertigungsdienstleistungen für OEM- und ODM-Partner. Nexconec setzt bei der Fertigung auf hohe Qualitätsstandards, Werksqualifizierung, Spezifikation der Rohmaterialien sowie der Komponenten für die Produktion – außerdem bieten wir einen umfangreichen logistischen Service. Als Original Design Manufacturer bieten wir Private Label-Programme mit Rebranding an.



Rechenzentrum

Nexconec verfügt über umfassende Erfahrung in der Bereitstellung von Glasfaser-Konnektivätslösungen für Data Center Anwendungen. Der einzigartige Vorteil von Nexconec ist, dass wir alle Aspekte unserer Produkte unter Verwendung unseres vielseitig talentierten Entwicklerteams entwickeln, spezifizieren und herstellen. Wir bieten unseren Kunden eine umfangreiche Beratung an, um sicherzustellen, dass alle Bedürfnisse gedeckt werden.

- 1 QSFP 40G-10G SFP Fan-Out
- 2 MPO-LC MTP/MPO-Trunks
- 3 4U 24 Slots NGX Modular Patch Panel
- 4 NGX 24 Faser Spleiß- und MPO-Module
- 5 HD Pull-Tab Patchkabel
- 6 1U 6 Slots NGX Angled Modular Patch Panel



Enterprise LAN

Die Konnektivität ist das Grundgerüst einer ICT-Infrastrukturinstallation. Deshalb liefern wir nur die besten Produkte, einschließlich strukturierter Verkabelungslösungen für eine vereinfachte Installation.

Nexconec erstellt gemeinsam mit Ihnen End-to-End-Netzwerkinfrastrukturlösungen für Rechenzentren, Telekommunikationsräume bis hin zu Büroumgebungen. Wir bieten eine umfassende Palette von Kupfer- und Glasfaserprodukten an, die alle Bereiche vom Backbone bis zur Anschlussbuchse beinhaltet.

- 1 19" LGX Rack-Gehäuse
- 2 Vorkonfektionierte Kabel
- 3 Kupfer-Patchfeld
- 4 Kupferkabel
- 5 Kupfer-Patchkabel
- 6 Steckdose



Telco & FTTx

Das Central Office ist das Herz eines Netzwerks. Da Zuverlässigkeit von entscheidender Bedeutung ist, benötigen Sie Produkte, die die Fähigkeiten Ihres Netzwerks optimieren. Nexconec-Hardwarelösungen vereinfachen den Aufbau und den Einsatz der Telekommunikationsräume durch vielseitige Produktfamilien die branchenführende Dichte und Flexibilität zu den niedrigsten Gesamtbetriebskosten bieten.

Unsere High Density Fasermanagementsysteme bieten ein Gleichgewicht zwischen branchenführender Dichte und innovativer Kabelführung. Die Systeme können in mehreren Anwendungen eingesetzt werden, darunter: Central Office, FTTx und Rechenzentren. Nexconec entwickelt Lösungen für FTTx-Anwendungen, welche ebenfalls mit einer Vielzahl von Splitter-Lösungen erhältlich sind, die innerhalb desselben Gehäuses angeordnet werden können.

- 1 Outdoor-Spleißmuffe
- 2 Outdoor Glasfaserkabel
- 3 Straßenkabinett
- 4 Modulare Wandhalterung
- 5 FTTH Anschlussbox
- 6 Drop-Kabel und Patchkabel
- 7 FTTH-Anschlussdose
- 8 FTTH Konfektionierte Anschlussdose



INHALT

KABELKONFEKTIONEN

| | |
|-----------------------------------|----|
| Vorkonfektionierte LWL Innenkabel | 8 |
| Vorkonfektionierte LWL Außenkabel | 9 |
| Patchkabel | 10 |
| Armierte Patchkabel | 11 |
| Pigtails | 12 |

MTP®/MPO KABEL

| | |
|--|----|
| MTP®/MPO Base-12 Trunks | 14 |
| MTP®/MPO zu LC/SC Base-12 Fanouts | 15 |
| MTP®/MPO QSFP Base-8 40G Trunks | 16 |
| MTP®/MPO zu LC QSFP Base-8 40G Fanouts | 17 |
| MTP®/MPO Base-24 Trunks | 18 |

GLASFASER KABELMANAGEMENT

| | |
|---|----|
| NGX Lösungen für modulare Hochdichterackmontage | 20 |
| HD Modulare Rackmontagelösungen | 24 |
| LGX Modulare Rackmontage-Lösungen | 28 |
| MP2 Ausziehbare Spleißpatchpanels | 32 |
| 1U & 2U Ausziehpachpanels | 35 |
| MTP/MPO Breakout Patchpanel | 36 |
| 1U Patchingpanel (Bis zu 144FO) | 37 |
| Pivot Patchpanels | 38 |
| Modulare Wandmontagebox | 39 |
| Hutschienen Box | 41 |
| Faser-Management-Zubehör | 42 |
| Null-RU-Halterung | 44 |
| Überkopfhalterung | 45 |
| Faserprüfung und -reinigung | 46 |

GLASFASERKABEL, FTTH & TELECOM

| | |
|---------------------------------|----|
| Indoor Kabel | 48 |
| Outdoor Kabel | 49 |
| LWL Muffen | 50 |
| FTTH Anschlussdosen | 51 |
| FTTH Buchsen | 53 |
| FIC Feld-Installierbare Stecker | 53 |
| Vormontierte Steckverbinder | 54 |
| Passive Komponenten | 55 |
| Outdoor ODVA | 56 |
| Outdoor Glasfaser Kabeltrommel | 57 |

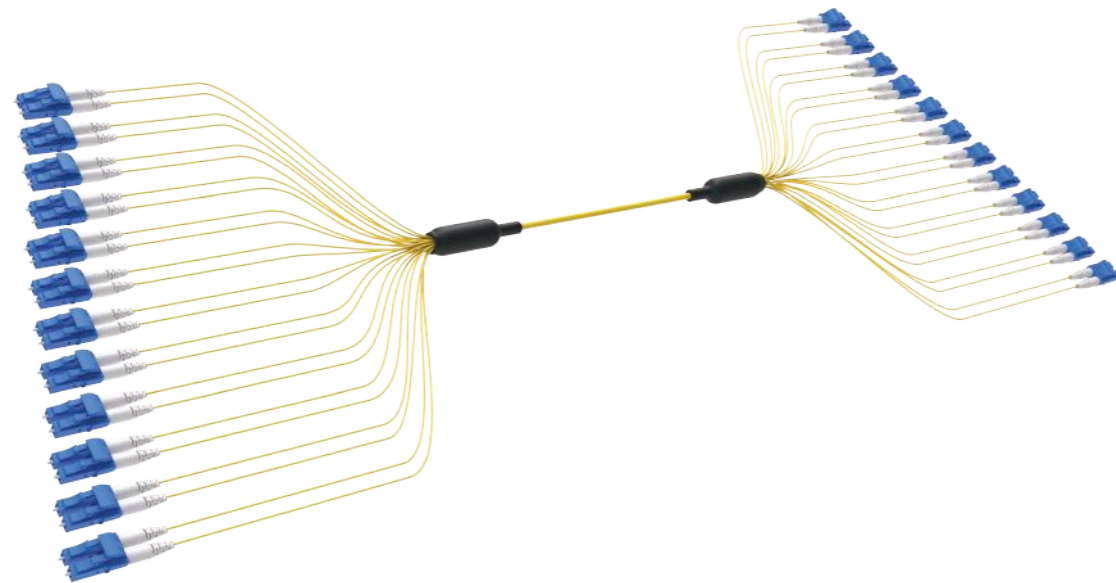
STRUKTURELLE KUPFERVERKABELUNG

| | |
|--------------------------------|----|
| Vorkonfektionierte Kupferkabel | 59 |
| Kategorie 6A UTP | 60 |
| Kategorie 6A FTP Armiert | 61 |
| Kategorie 6 UTP | 62 |
| Kategorie 6 FTP Armiert | 63 |
| Kategorie 5E UTP | 64 |
| Panels und Zubehör | 65 |
| Stromkabel C13-C14 | 66 |

AKTIVE KOMPONENTEN

| | |
|---------------------------|----|
| Glasfaser Medienkonverter | 68 |
| SFP Sendeempfänger | 69 |
| QSFP Sendeempfänger | 70 |
| XFP Sendeempfänger | 71 |
| AOC & DAC Sendeempfänger | 72 |

VORKONFEKTIONIERTE LWL INNENKABEL



Mehr Informationen



NEXCONEC Indoor Konfektionskabel ermöglichen eine schnelle und kosteneffektive Installation in Innenräumen oder innerhalb eines Gebäudes. Wir stellen Konfektionskabel mit überragender Faser-/Kabelleistung her, hochwertigen Anschlüssen, die verbesserte Verlustbudgets bieten. Mikrokernkabel bestehend aus bis zu 144 Fasern, 900 µm oder 2 mm Simplex-Kabeln mit doppelter Ummantelung und Aramid-Zugentlastungselementen. Erhältlich in verschiedenen Klassen von CPR-zertifizierten Kabeln.

EIGENSCHAFTEN

- IEC, EIA-TIA konform und Telcordia getestet
- in Single- und Multimode verfügbar
- Mit LC, SC, FC, ST und anderen Connectoren verfügbar
- Standard pull-system
- RoHS, REACH und SvHC konform
- Kabelmäntel in PVC, LSZH und UL Materialoptionen
- EU CPR Zertifizierung auf Nachfrage

ANWENDUNGEN

- Telekommunikationsnetze
- Rechenzentren, Co-Location-Rechenzentren
- LAN oder Campusweites Netzwerk
- Breitbandnetz Unterstützt
- Anwendungen von bis zu 100G

KONNEKTORSPEZIFIZIERUNGEN

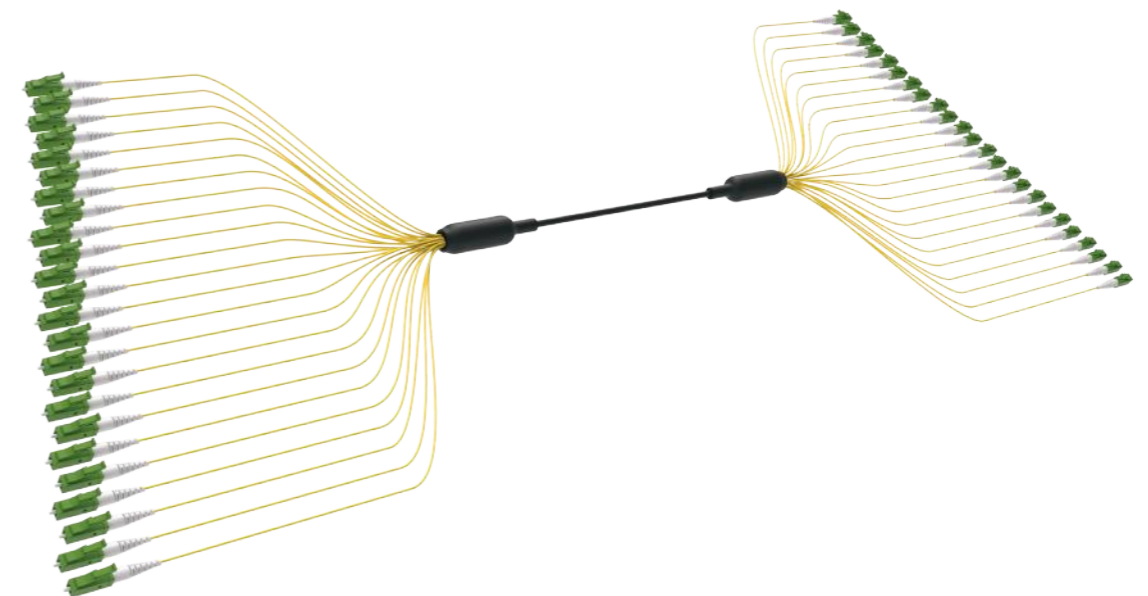
| Parameter | IL- Max | IL - Typisch | RL(PC/APC) |
|---------------|-----------|--------------|------------|
| SM – Standard | ≤ 0.30 dB | ≤ 0.20 dB | > 55/65 dB |
| SM – Premium | ≤ 0.15 dB | ≤ 0.12 dB | > 55/65 dB |
| MM – Standard | ≤ 0.30 dB | ≤ 0.18 dB | > 28 dB |
| MM – Premium | ≤ 0.15 dB | ≤ 0.08 dB | > 28 dB |

BESTELLINFORMATIONEN

Für weitere Informationen kontaktieren Sie bitte unsere Vertriebsabteilung unter: sales@nexconec.com
Oder nutzen Sie das Kontaktformular auf unserer Website.



VORKONFEKTIONIERTE LWL AUßENKABEL



Mehr Informationen



NEXCONEC bietet vorkonfektionierte Innen- und Außenkabel für eine schnelle und kosteneffektive Installation in Gebäuden, LANs oder Campus-weiten Netzwerken. Unsere Außenkabel sind in Varianten wie Lockröhrchen, Panzerröhrchen und eng gepufferte Kabel erhältlich, mit speziell gestalteten Modulen zur Aufteilung einzelner Fasern. Wir produzieren vorgefertigte Kabel mit überragender Faser-/Kabelleistung, die rauen Außenbedingungen standhalten können, sowie hochwertigen Anschlüssen, die verbesserte Verlustbudgets bieten.

EIGENSCHAFTEN

- Entsprechen den Leistungsanforderungen von IEC, EIA-TIA und Telcordia
- Erhältlich in Standard-Einmodus- und Multimodus-Faseroptiken
- Verfügbar in LC, SC, FC, ST und anderen Steckertypen
- Ziehsystem optional
- RoHS-, REACH- und SvHC-konform, Materialkonflikt-konform
- Gestaffelte oder aufgefächerte Enden in 900 µm oder 2,0 mm robust
- Von 2 bis 144 Fasern, individuell auf Bestellung hergestellt

ANWENDUNGEN

- Telekommunikationsnetze
- LAN oder Campus-weite Netzwerke
- Interne/Externe Anwendung
- Rohrleitung/Direktvergrabung mit Stahlband-Panzerungsversion erhältlich
- Unterstützt Anwendungen von bis zu 100G
- Drinnen- und draußen Mantelmaterial

KONNEKTORSPEZIFIZIERUNGEN

| Parameter | IL- Max | IL - Typical | RL(PC/APC) |
|---------------|-----------|--------------|------------|
| SM – Standard | ≤ 0.30 dB | ≤ 0.20 dB | > 55/65 dB |
| SM – Premium | ≤ 0.15 dB | ≤ 0.12 dB | > 55/65 dB |
| MM – Standard | ≤ 0.30 dB | ≤ 0.18 dB | > 28 dB |
| MM – Premium | ≤ 0.15 dB | ≤ 0.08 dB | > 28 dB |

BESTELLINFORMATIONEN

Für weitere Informationen kontaktieren Sie bitte unsere Vertriebsabteilung unter: sales@nexconec.com
Oder nutzen Sie das Kontaktformular auf unserer Website.

LWL PATCHKABEL


Mehr Informationen


EIGENSCHAFTEN

- Entspricht IEC, EIA-TIA und Telcordia Leistungsanforderungen
- Alle vorkonfektionierten Kabel werden maschinell poliert um höchste Qualität zu gewährleisten
- Verfügbar in kundenspezifischer Länge
- Unterschiedliche Arten von LC-Steckverbindern: Duplex, Uniboot & Uniboot-Pull-Tab
- Alle vorkonfektionierten Kabel sind werksgeprüft und werden mit einem Testzertifikat geliefert

KONNEKTORSPEZIFIZIERUNGEN

| Parameters | IL- Max | IL - Typical | RL(PC/APC) |
|---------------|-----------|--------------|------------|
| SM – Standard | ≤ 0.30 dB | ≤ 0.20 dB | > 55/65 dB |
| SM – Premium | ≤ 0.15 dB | ≤ 0.12 dB | > 55/65 dB |
| MM – Standard | ≤ 0.30 dB | ≤ 0.18 dB | > 28 dB |
| MM – Premium | ≤ 0.15 dB | ≤ 0.08 dB | > 28 dB |

BESTELLINFORMATIONEN
AP 1 2 3 4 5 6 7 8 DIST

| 1 | 2 | CONNECTOR | 3 | CONFIG | 4 | FIBER | 5 | JACKET DIAMETER | 6 | JACKET COLOR | 7 | JACKET MATERIAL | 8 | PERFORMANCE |
|----|----|----------------|---|----------|----|--------|---|-----------------|---|--------------|---|-----------------|---|-------------|
| S1 | S1 | SC | S | SIMPLEX | 2D | G652D | 2 | 2MM | Y | YELLOW | L | LSZH | S | STANDARD |
| S2 | S2 | SC APC | D | DUPLEX | A1 | G657A1 | 3 | 3MM | Q | AQUA | C | PVC | P | PREMIUM |
| L1 | L1 | LC | R | ROUND DX | A2 | G657A2 | | | V | ERIKA VIOLET | R | OFNR | | |
| L2 | L2 | LC APC | | | O1 | OM1 | | | O | ORANGE | P | OFNP | | |
| L3 | L3 | LC UNIBOOT | | | O3 | OM3 | | | | | | | | |
| L4 | L4 | LC APC UNIBOOT | | | O4 | OM4 | | | | | | | | |
| L5 | L5 | LC SWITCH | | | | | | | | | | | | |
| L6 | L6 | LC APC SWITCH | | | | | | | | | | | | |
| L7 | L7 | LC HD SWITCH | | | | | | | | | | | | |
| F1 | F1 | FC | | | | | | | | | | | | |
| F2 | F2 | FC APC | | | | | | | | | | | | |
| T1 | T1 | ST | | | | | | | | | | | | |
| J1 | J1 | MTRJF | | | | | | | | | | | | |
| E1 | E1 | E2000 | | | | | | | | | | | | |
| E2 | E2 | E2000 APC | | | | | | | | | | | | |
| | XX | OPEN END | | | | | | | | | | | | |

Beispiel Artikelnummer:

APL5L5RA12YLP

Patchkabel LC-LC Premium Pull-Tab Uniboot SM G657A1 2mm Gelb LSZH

ARMIERTE LWL PATCHKABEL


Mehr Informationen


EIGENSCHAFTEN

- Entspricht IEC, EIA-TIA und Telcordia Leistungsanforderungen
- Doppel-Armierung mit hoher Haltbarkeit und guter Quetschfestigkeit
- Alle vorkonfektionierten Kabel werden maschinell poliert um höchste Qualität zu gewährleisten
- Verfügbar in kundenspezifischer Kabellänge & durchmesser
- Alle vorkonfektionierten Kabel sind werksgeprüft und werden mit einem Testzertifikat geliefert

KONNEKTORSPEZIFIZIERUNGEN

| Parameters | IL- Max | IL - Typical | RL(PC/APC) |
|---------------|-----------|--------------|------------|
| SM – Standard | ≤ 0.30 dB | ≤ 0.20 dB | > 55/65 dB |
| SM – Premium | ≤ 0.15 dB | ≤ 0.12 dB | > 55/65 dB |
| MM – Standard | ≤ 0.30 dB | ≤ 0.18 dB | > 28 dB |
| MM – Premium | ≤ 0.15 dB | ≤ 0.08 dB | > 28 dB |

BESTELLINFORMATIONEN
AR 1 2 3 4 5 6 7 DIST

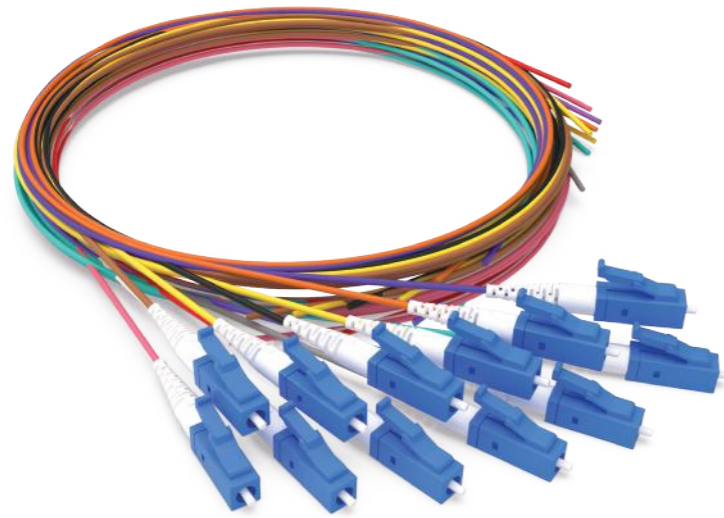
| 1 | 2 | CONNECTOR | 3 | CONFIG | 4 | FIBER | 5 | JACKET COLOR | 6 | Kabelmantelmaterial | 7 | PERFORMANCE |
|----|----|-----------|---|--------------|----|--------|---|--------------|---|---------------------|---|-------------|
| S1 | S1 | SC | S | SIMPLEX | 2D | G652D | O | ORANGE | L | LSZH | S | STANDARD |
| S2 | S2 | SC APC | R | ROUND DUPLEX | A1 | G657A1 | G | Grau | R | OFNR | P | PREMIUM |
| L1 | L1 | LC | | | A2 | G657A2 | B | BLUE | P | OFNP | | |
| L2 | L2 | LC APC | | | O3 | OM3 | W | Weiß | | | | |
| F1 | F1 | FC | | | O4 | OM4 | | | | | | |
| F2 | F2 | FC APC | | | | | | | | | | |
| T1 | T1 | ST | | | | | | | | | | |

Beispiel Artikelnummer:

ARS1S1SO3GL12

Armieretes Patchkabel SC-SC Simplex MM OM3 Grau LSZH 12 Meter 2mm gelb LSZH Standard

PIGTAILS



Mehr Informationen



EIGENSCHAFTEN

- Entspricht IEC, EIA-TIA und Telcordia, Leistungsanforderungen
- Als Einzelpack oder mehrfarbige 6- und 12-Pigtail-Packung
- Alle vorkonfektionierten Kabel werden maschinell poliert um höchste Qualität zu gewährleisten
- Verfügbar in kundenspezifischer Kabellänge & -durchmesser
- Alle vorkonfektionierten Kabel sind werksgeprüft und werden mit einem Testzertifikat geliefert

KONNEKTORSPEZIFIZIERUNGEN

| Parameters | IL- Max | IL - Typical | RL(PC/APC) |
|---------------|-----------|--------------|------------|
| SM – Standard | ≤ 0.30 dB | ≤ 0.20 dB | > 55/65 dB |
| SM – Premium | ≤ 0.15 dB | ≤ 0.12 dB | > 55/65 dB |
| MM – Standard | ≤ 0.30 dB | ≤ 0.18 dB | > 28 dB |
| MM – Premium | ≤ 0.15dB | ≤ 0.08 dB | > 28 dB |

BESTELLINFORMATIONEN

AX 1 2 3 4 5 6 7 8 DIST

| 1 | CONNECTOR | 2 | FIBER | 3 | JACKET DIAMETER | 4 | BUFFER TYPE | 5 | JACKET COLOR | 6 | JACKET MATERIAL | 7 | PACKAGING | 8 | PERFORMANCE |
|----|-----------|----|--------|---|-----------------|---|-------------|---|--------------|---|-----------------|---|-----------|---|-------------|
| S1 | SC | 2D | G652D | 9 | 900 | T | TIGHT | Y | YELLOW | L | LSZH | P | SINGLE | S | STANDARD |
| S2 | SC APC | A1 | G657A1 | 3 | 2MM | E | EASY | W | Weiß | R | OFNR | S | 6 PACK | P | PREMIUM |
| L1 | LC | A2 | G657A2 | 2 | 3MM | S | SEMI TIGHT | Q | AQUA | P | OFNP | T | 12 PACK | | |
| L2 | LC APC | O3 | OM3 | | | | | R | RAINBOW | | | | | | |
| F1 | FC | O4 | OM4 | | | | | V | ERIKA VIOLET | | | | | | |
| F2 | FC APC | | | | | | | | | | | | | | |
| T1 | ST | | | | | | | | | | | | | | |

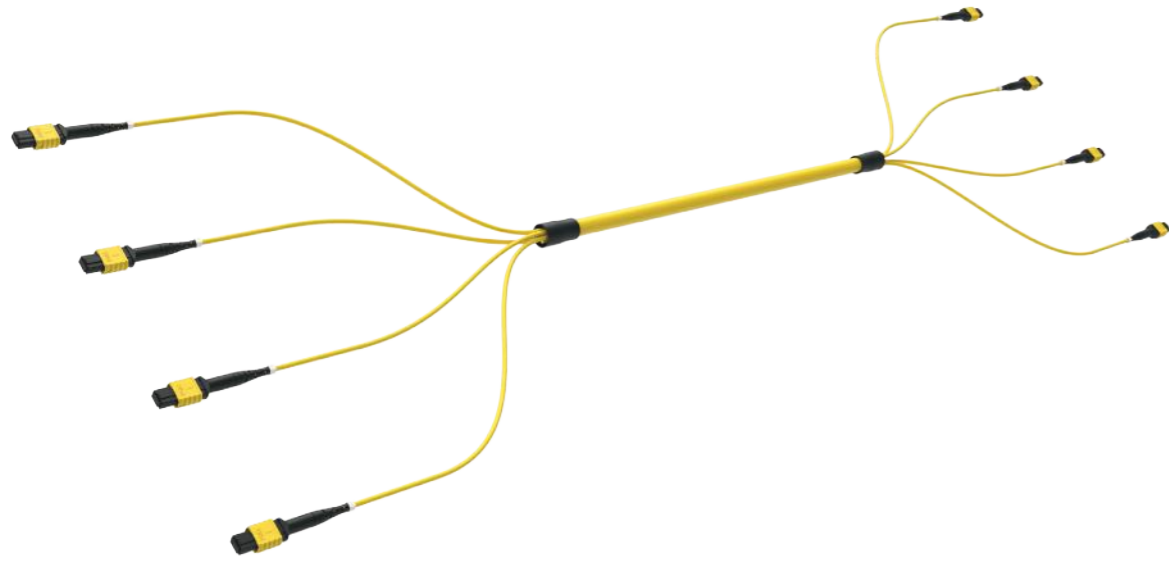
Beispiel Artikelnum:

AXL1049TRLTS1.5

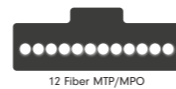
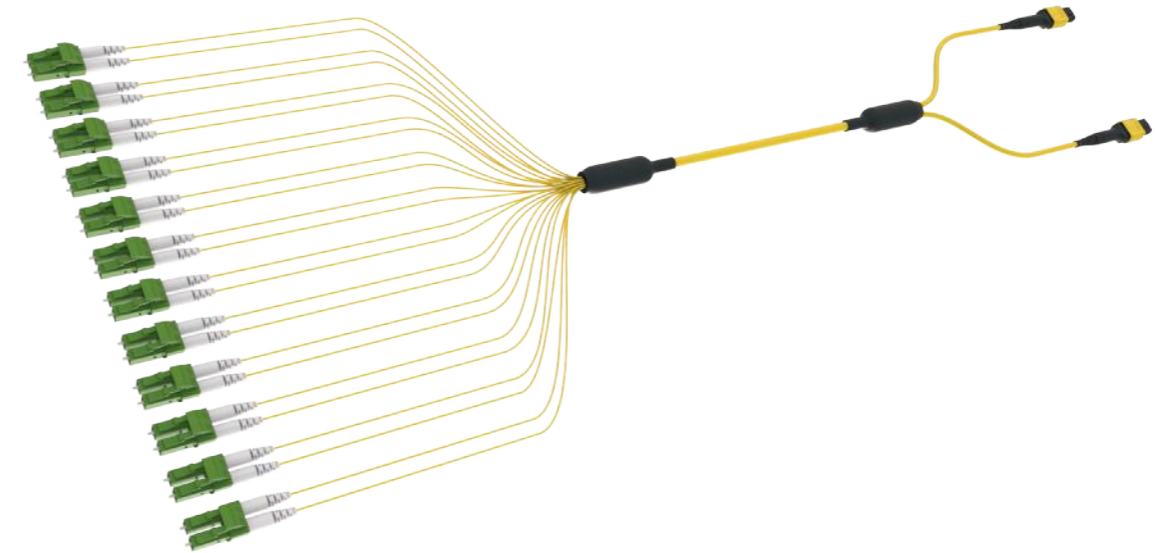
Pigtail LC OM4 Tight Buffer Regenbogen Farben 12 Pack 900µm LSZH Standard 1,5 Meter

MTP®/MPO KABEL

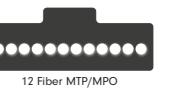
| | |
|--|----|
| MTP®/MPO BASE-12 TRUNKS | 14 |
| MTP®/MPO ZU LC/SC BASE-12 FANOUTS | 15 |
| MTP®/MPO QSFP BASE-8 40G TRUNKS | 16 |
| MTP®/MPO ZU LC QSFP BASE-8 40G FANOUTS | 17 |
| MTP®/MPO BASE-24 TRUNKS | 18 |

MTP®/MPO BASE-12 TRUNKS


Mehr Informationen


MTP®/MPO ZU LC/SC BASE-12 FANOUTS


Mehr Informationen


EIGENSCHAFTEN

- Entspricht IEC, EIA-TIA und Telcordia Leistungsanforderungen
- Alle vorkonfektionierten Kabel werden maschinell poliert um höchste Qualität zu gewährleisten
- Kabel mit Low-Loss 12-Faser-MPO Stecker konfektioniert
- Verfügbar in kundenspezifischer Kabellänge und Kabelkonstruktion von 12 bis 144 Fasern
- Alle vorkonfektionierten Kabel sind werksgeprüft und werden mit einem Testzertifikat geliefert
- Werkseitig vorkonfektionierte Kabel werden für konstante und zuverlässige Qualität protokolliert

MTP/MPO KONNEKTORSPEZIFIZIERUNGEN

| Parameters | IL- Max | IL - Typical | RL |
|---------------|-----------|--------------|---------|
| SM – Standard | ≤ 0.75 dB | ≤ 0.25 dB | > 60 dB |
| SM – Premium | ≤ 0.35 dB | ≤ 0.10 dB | > 60 dB |
| MM – Standard | ≤ 0.60 dB | ≤ 0.20 dB | > 20 dB |
| MM – Premium | ≤ 0.35 dB | ≤ 0.10 dB | > 20 dB |

BESTELLINFORMATIONEN
MO 1 2 3 4 5 6 7 8 9 DIST **

| 1 | 2 | CONNECTOR | 3 | 4 | FIBER | 5 | CABLE CONSTRUCTION | 6 | JACKET COLOR | 7 | JACKET | 8 | POLARITY |
|----|----|-----------------|-------|----|--------|---|--------------------|---|--------------|---|--------|---|----------|
| M1 | M1 | 12F MPO(F)STD | 2-144 | 2D | G652D | S | MICRO SINGLE | Y | YELLOW | L | LSZH | A | POL A |
| M2 | M2 | 12F MPO(M)STD | | A1 | G657A1 | D | MICRO DOUBLE | Q | AQUA | R | OFNR | B | POL B |
| M3 | M3 | 12F MPO(F)ELITE | | A2 | G657A2 | | | V | ERIKA VIOLET | P | OFNP | C | POL C |
| M4 | M4 | 12F MPO(M)ELITE | | O3 | OM3 | | | | | | | | |
| | | | | O4 | OM4 | | | | | | | | |

Für MTP® von USCONEC muss oben genannte Artikelnummer mit MT anstelle von MO beginnen.
Die Peitschen können auf Wunsch als Fanout oder abgestuft hergestellt und mit einer Einzugschleife geschützt werden.
Fragen Sie den Vertrieb nach Details.
** Die Längeneingabe steht für die Gesamtlänge von Stecker zu Stecker.

Beispiel Artikelnummer.

MOM3M5144A1DYLA60
Trunk MPO(F) Elite - MPO(F) Elite 144FO SM G657A1
Microcable Gelb LSZH Polarität A 60 Meter



NEXCONEC MTP/MPO-Fächer sind Steckverbinderbaugruppen mit kleinem Formfaktor und hoher Faserdichte, die in diskrete Einzelferrulen-Steckverbinder aufgeteilt werden. Unsere MTP/MPO-Fächer sind für Anwendungen von bis zu 100G geeignet, um Geräte miteinander zu verbinden oder Module/Paneel in einem Rechenzentrum zu verbinden. Die Fächer können auch für den Übergang zwischen Geräten mit hoher und niedriger Bandbreite verwendet werden.

Die Fächer sind in Mikrokabeln mit Einzel- und Doppelmantelungsoptionen erhältlich, und einzelne Steckverbinder sind als Simplex/Duplex/Rund-Duplex-Kabeloptionen verfügbar. Die MTP/MPO- und Einzelferrulen-Steckverbinder sind in Standard- und Elite-Versionen erhältlich, um den Leistungsanforderungen der Kunden gerecht zu werden.

EIGENSCHAFTEN

- Kleines Breakout Modul von MPO auf LC oder SC Peitschen 2mm - SX, DX oder Uniboot
- Kabel konfektioniert mit 12 oder 24 Faser Low-Loss MPO Stecker
- Verfügbar in kundenspezifischer Kabellänge und Kabelkonstruktion von 12 bis 144 Fasern
- Alle vorkonfektionierten Kabel sind werksgeprüft und werden mit einem Testzertifikat geliefert
- EU CPR Zertifizierung auf Nachfrage

ANWENDUNGEN

- Telekommunikationsnetze
- Rechenzentren, Co-Location-Rechenzentren
- LAN oder Campusweites Netzwerk

MTP/MPO KONNEKTORSPEZIFIZIERUNGEN

| Parameters | IL- Max | IL - Typical | RL |
|---------------|-----------|--------------|---------|
| SM – Standard | ≤ 0.75 dB | ≤ 0.25 dB | > 60 dB |
| SM – Premium | ≤ 0.35 dB | ≤ 0.10 dB | > 60 dB |
| MM – Standard | ≤ 0.60 dB | ≤ 0.20 dB | > 20 dB |
| MM – Premium | ≤ 0.35 dB | ≤ 0.10 dB | > 20 dB |

KONNEKTORSPEZIFIZIERUNGEN

| Parameters | IL- Max | IL - Typical | RL(PC/APC) |
|---------------|-----------|--------------|------------|
| SM – Standard | ≤ 0.30 dB | ≤ 0.20 dB | > 55/65 dB |
| SM – Premium | ≤ 0.15 dB | ≤ 0.12 dB | > 55/65 dB |
| MM – Standard | ≤ 0.30 dB | ≤ 0.18 dB | > 28 dB |
| MM – Premium | ≤ 0.15 dB | ≤ 0.08 dB | > 28 dB |

BESTELLINFORMATIONEN

Für weitere Informationen kontaktieren Sie bitte unsere Vertriebsabteilung unter: sales@nexconec.com
Oder nutzen Sie das Kontaktformular auf unserer Website.



MTP®/MPO QSFP BASE-8 40G TRUNKS


Mehr Informationen


EIGENSCHAFTEN

- Entspricht IEC, EIA-TIA und Telcordia Leistungsanforderungen
- Alle vorkonfektionierten Kabel werden maschinell poliert um höchste Qualität zu gewährleisten
- Kabel mit Low-Loss 8-Faser-MPO Stecker konfektioniert
- Alle vorkonfektionierten Kabel sind werksgeprüft und werden mit einem Testzertifikat geliefert
- Werkseitig vorkonfektionierte Kabel werden für konstante und zuverlässige Qualität protokolliert

MTP/MPO KONNEKTORSPEZIFIZIERUNGEN

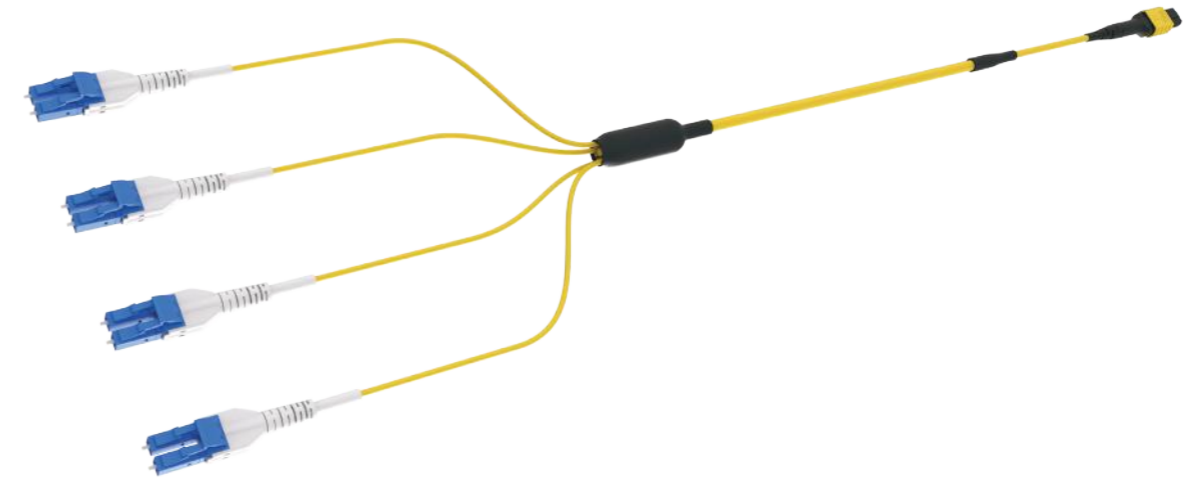
| Parameters | IL- Max | IL - Typical | RL |
|---------------|-----------|--------------|---------|
| SM – Standard | ≤ 0.75 dB | ≤ 0.25 dB | > 60 dB |
| SM – Premium | ≤ 0.35 dB | ≤ 0.10 dB | > 60 dB |
| MM – Standard | ≤ 0.60 dB | ≤ 0.20 dB | > 20 dB |
| MM – Premium | ≤ 0.35 dB | ≤ 0.10 dB | > 20 dB |

BESTELLINFORMATIONEN
MO* 1 2 3 4 5 6 7 8 DIST **

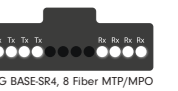
| 1 | 2 | CONNECTOR | 3 | 4 | FIBER | 5 | CABLE CONSTRUCTION | 6 | JACKET COLOR | 7 | Kabelmantelmaterial | 8 | POLARITY |
|----|----|----------------|---|----|--------|---|--------------------|---|--------------|---|---------------------|---|----------|
| G1 | G1 | 8F MPO(F)STD | 8 | 2D | G652D | S | MICRO SINGLE | Y | YELLOW | L | LSZH | B | POLB |
| G2 | G2 | 8F MPO(M)STD | | A1 | G657A1 | D | MICRO DOUBLE | Q | AQUA | R | OFNR | | |
| G3 | G3 | 8F MPO(F)ELITE | | A2 | G657A2 | | | V | ERIKA VIOLET | P | OFNP | | |
| G4 | G4 | 8F MPO(M)ELITE | | O3 | OM3 | | | | | | | | |
| | | | | O4 | OM4 | | | | | | | | |

Beispiel Artikelnummer:

MTG1G18A1SYB5
 QSFP-Trunk MTP(F) - MTP(F) 8 Faser SM G657A1
 Microcable 3mm LSZH Gelb Polarität B 5 Meter

MTP®/MPO ZU LC QSFP BASE-8 40G FANOUTS


Mehr Informationen



NEXCONEC MTP/MPO QSFP-Fächer sind Steckverbinderbaugruppen mit kleinem Formfaktor und hoher Faserdichte, die in diskrete Einzelferrulen-Steckverbinder aufgeteilt werden. Unsere MTP/MPO-Fächer sind speziell für QSFP-40G-zu-10G-Überganganwendungen konzipiert, um Geräte miteinander zu verbinden oder Module/Panel in einem Rechenzentrum zu verbinden.

Die Fächer können auch für den Übergang zwischen Geräten mit hoher und niedriger Bandbreite verwendet werden. Die Fächer sind in Mikrokabeln mit Einzel- oder Doppelmantelungsoptionen erhältlich, und einzelne Steckverbinder sind als Simplex/Duplex/Rund-Duplex-Kabeloptionen verfügbar. Die MTP/MPO- und Einzelferrulen-Steckverbinder sind in Standard- und Elite-Versionen erhältlich, um den Leistungsanforderungen der Kunden gerecht zu werden.

EIGENSCHAFTEN

- MPO Stecker von 40G QSFP-Transceiver auf LC für den Anschluss von 10G SFP
- Kabel konfektioniert mit 8 Faser Low-Loss MPO Stecker
- Verfügbar in kundenspezifischer Kabellänge und Kabelkonstruktion von 12 bis 144 Fasern
- Alle vorkonfektionierten Kabel sind werksgeprüft und werden mit einem Testzertifikat geliefert
- EU CPR Zertifizierung auf Nachfrage

ANWENDUNGEN

- Telekommunikationsnetze
- Rechenzentren
- Unterstützt SFP, QSFP- und CFP-Anwendungen
- 40G zu 10G Übergang

MTP/MPO KONNEKTORSPEZIFIZIERUNGEN

| Parameters | IL- Max | IL - Typical | RL |
|---------------|-----------|--------------|---------|
| SM – Standard | ≤ 0.75 dB | ≤ 0.25 dB | > 60 dB |
| SM – Premium | ≤ 0.35 dB | ≤ 0.10 dB | > 60 dB |
| MM – Standard | ≤ 0.60 dB | ≤ 0.20 dB | > 20 dB |
| MM – Premium | ≤ 0.35 dB | ≤ 0.10 dB | > 20 dB |

KONNEKTORSPEZIFIZIERUNGEN

| Parameters | IL- Max | IL - Typical | RL(PC/APC) |
|---------------|-----------|--------------|------------|
| SM – Standard | ≤ 0.30 dB | ≤ 0.20 dB | > 55/65 dB |
| SM – Premium | ≤ 0.15 dB | ≤ 0.12 dB | > 55/65 dB |
| MM – Standard | ≤ 0.30 dB | ≤ 0.18 dB | > 28 dB |
| MM – Premium | ≤ 0.15 dB | ≤ 0.08 dB | > 28 dB |

BESTELLINFORMATIONEN

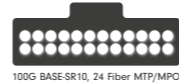
Für weitere Informationen kontaktieren Sie bitte unsere Vertriebsabteilung unter: sales@nexconec.com
 Oder nutzen Sie das Kontaktformular auf unserer Website.



MTP®/MPO BASE-24 TRUNKS



Mehr Informationen



EIGENSCHAFTEN

- Entspricht IEC, EIA-TIA und Telcordia Leistungsanforderungen
- Alle vorkonfektionierten Kabel werden maschinell poliert um höchste Qualität zu gewährleisten
- Kabel konfektioniert mit 24 Faser Low-Loss MPO Stecker
- Alle vorkonfektionierten Kabel sind werkgeprüft und werden mit einem Testzertifikat geliefert
- Werkseitig vorkonfektionierte Kabel werden für konstante und zuverlässige Qualität protokolliert

MTP/MPO KONNEKTORSPEZIFIZIERUNGEN

| Parameters | IL- Max | IL - Typical | RL |
|---------------|-----------|--------------|---------|
| SM – Standard | ≤ 0.75 dB | ≤ 0.25 dB | > 60 dB |
| SM – Premium | ≤ 0.35 dB | ≤ 0.10 dB | > 60 dB |
| MM – Standard | ≤ 0.60 dB | ≤ 0.20 dB | > 20 dB |
| MM – Premium | ≤ 0.35 dB | ≤ 0.10 dB | > 20 dB |

BESTELLINFORMATIONEN

MO* 1 2 3 4 5 6 7 8 DIST **

| 1 | 2 | CONNECTOR | 3 | 4 | FIBER | 5 | CABLE CONSTRUCTION | 6 | JACKET COLOR | 7 | JACKET MATERIAL | 8 | POLARITY |
|----|----|-----------------|--------|----|--------|---|--------------------|---|--------------|---|-----------------|---|-----------|
| K1 | K1 | 24F MPO(F)STD | 24-144 | 2D | G652D | S | MICRO SINGLE | Y | YELLOW | L | LSZH | A | CROSSOVER |
| K2 | K2 | 24F MPO(M)STD | | A1 | G657A1 | D | MICRO DOUBLE | Q | AQUA | R | OFNR | | |
| K3 | K3 | 24F MPO(F)ELITE | | A2 | G657A2 | | | V | ERIKA VIOLET | P | OFNP | | |
| K4 | K4 | 24F MPO(M)ELITE | | O3 | OM3 | | | | | | | | |
| | | | | O4 | OM4 | | | | | | | | |

Für MTP® von USCONEC muss oben genannte Artikelnummer mit MT anstelle von MO beginnen.
Die Peitschen können auf Wunsch als Fanout oder abgestuft hergestellt und mit einer Einzugschleife geschützt werden.
Fragen Sie den Vertrieb nach Details.
** Die Längeneingabe steht für die Gesamtlänge von Stecker zu Stecker.

Beispiel Artikelnummer:

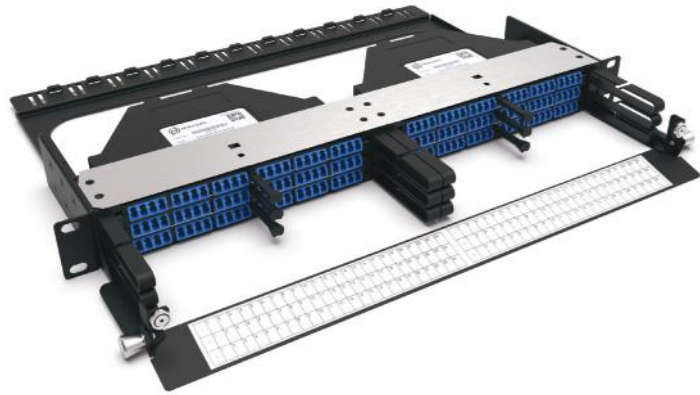
MTK3K424O3DORA25
Trunk MTP24(F) Elite - MTP24(M) Elite 24FO MM
OM3 Microcable 4,5mm Aqua OFNR Polarität A 25 Meter



Glasfaser Kabelmanagement

| | |
|---|----|
| NGX Lösungen für Modulare Hochdichterackmontage | 20 |
| HD Modulare Rackmontagelösungen | 24 |
| LGX Modulare Rackmontagelösungen | 28 |
| MP2 Ausziehbare Spleißpatchpanel | 32 |
| 1U Ausziehpatchpanel Mit Auswechselbarer Frontadapterplatte | 34 |
| 1U & 2U Ausziehpatchpanels | 35 |
| MTP/MPO Breakout Patchpanel | 36 |
| 1U Patchingpanel (Bis zu 144FO) | 37 |
| Pivot Patchpanels | 38 |
| Modulare Wandmontagebox | 39 |
| Hutschienen Box | 41 |
| Faser-Management-Zubehör | 42 |
| Null-RU-Halterung | 44 |
| Überkopfhalterung | 45 |
| Faserprüfung und -reinigung | 46 |

NGX HOCHDICHTE MODUL LÖSUNGEN (1U & HYBRID)



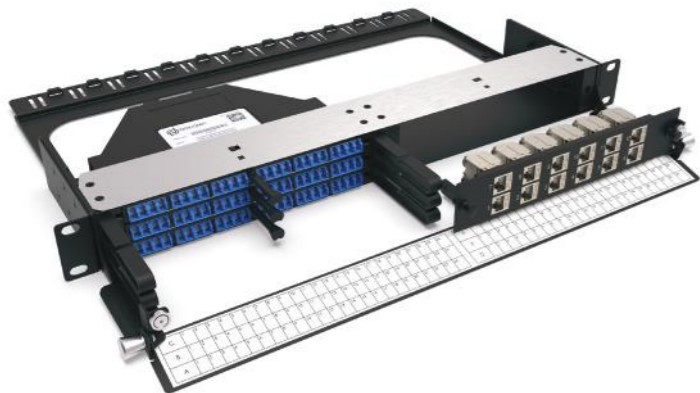
1U 6 Slots NGX Modular Patch Panel
Unbestückt
NGXPP01

Mehr Informationen



1U 6 Slots NGX Angled Modular Patch Panel
Unbestückt
NGXPP02

Mehr Informationen



1U NGX Hybrid Fiber & Kupfer Modular Panel
Unbestückt
NGXPP03

Mehr Informationen

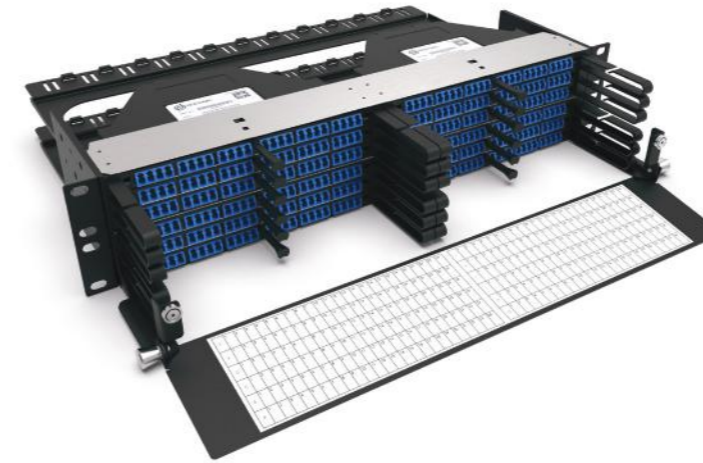


1U NGX Hybrid Glasfaser & Kupfer Gewinkeltes
Modular Panel - Unbestückt
NGXPP04

Mehr Informationen



NGX HOCHDICHTE MODUL LÖSUNGEN (2U)



2U 12 Slots NGX Modular Patch Panel
Unbestückt
NGXPP21

Mehr Informationen



Das Nexconec NGX Hochdichte-Gestell akzeptiert bis zu 6 NGX-Modul für insgesamt 144 Fasern mit LC-Konfiguration. Modulares Panel für Multi-Anwendungen mit MPO-System, vorgefertigten benutzerdefinierten Modulen, Durchgangssteckern und Next-Gen-Übergangsmodule 40G-10G sowie für konventionelles Spleißen. Es stehen 2 verschiedene Chassis zur Verfügung: flach mit Frontmanagement oder die gewinkelte Version.

EIGENSCHAFTEN UND ANWENDUNGEN

- 6 Slots NGX pro 1U-Platz
- Bis zu 144 Fasern in LC pro 1U
- Offenes Chassis für freien Zugang zur Modulinstallation mit vorderem und hinterem Zugang
- Modul mit MPO-Kassette LC/SC, vorkonfiguriertes, benutzerdefiniertes Modul, Direktes Patchen, Übergang 40-10G und Hybridkupfer-KJ
- Rechenzentrum und Unternehmensnetzwerke
- Innenanwendung
- Innen- und Außenkabelkompatibel

SPEZIFIKATIONEN

| Generelle Spezifikationen | |
|---------------------------|---------------------------------------|
| Montageart | Rack19" |
| Höheneinheit | 1U / 2U |
| Material | Kaltgewalzter Stahl & Stainless Steel |
| Gehäusefarbe | Schwarz |
| Anwendung | Indoor IP20 |

| Design - Hardware | |
|--------------------------------|-------------------------------------|
| Öffnungstyp | Fixed Tray |
| Zugangstyp | Vorder- & hinterseitiges Laden |
| Vorderkabelmanagement | Kabelmanagementhaken |
| Kabelführungseintrittsrichtung | Hinten |
| Hinterkabelmanagement | Entfernbarer Kabelmanagement Leiste |
| Slot-Typ | NGX Module |
| Slot-Anzahl | 6 per 1U |
| Faserkapazität | 144 in LC per 1U |

VERWANDTE PRODUKTE UND ZUBEHÖR



NGX Modul MPO(ELITE)M-LC/UPC Premium 24FO SM
 NGX Modul MPO(ELITE)M-LC/APC Premium 24FO SM
 NGX Modul MPO(ELITE)M-LC Premium 24FO MM 50/125 OM3/4

Polarity
 A/C
NGXCA01
NGXCA02
NGXCA03



NGX Modul MPO(ELITE)M-SC/UPC Premium 12FO SM
 NGX Modul MPO(ELITE)M-SC/APC Premium 12FO SM
 NGX Modul MPO(ELITE)M-SC Premium 12FO MM 50/125 OM3/4

NGXCA04
NGXCA05
NGXCA06



NGX Transition Modul40G-10G 24FO SM LC - 3xMPO(M) Elite 8FO
 NGX Transition Modul40G-10G 24FO MM OM3/OM4 LC - 3xMPO(m) Elite 8FO

NGXCA01Q
NGXCA02Q



NGX Transition Modul40G-10G 16FO SM Premium LC-2xMPO(M) Elite 8FO
 NGX Transition Modul40G-10G 16FO MM OM3/OM4 Premium LC-2xMPO(M) Elite 8FO

NGXCA03Q
NGXCA04Q



NGX Spleißmodul für 24FO LC SM Incl. Premium Pigtailes SM LSZH
 NGX Spleißmodul für 24FO LC/APC SM Incl. Premium Pigtailes SM LSZH
 NGX Spleißmodul für 24FO LC MM Incl. Premium Pigtailes OM4 RBS LSZH

NGXSP01
NGXSP02
NGXSP03



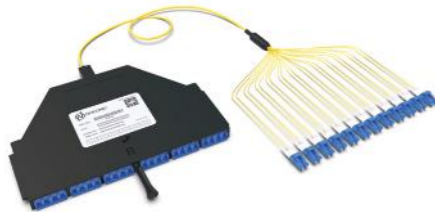
NGX Spleißmodul für 12FO SC SM Incl. Premium Pigtailes SM LSZH
 NGX Spleißmodul für 12FO SC/APC SM Incl. Premium Pigtailes SM LSZH
 NGX Spleißmodul für 12FO SC MM Incl. Premium Pigtailes OM4 RBS LSZH
 *Add '-FT' für France Telecom color coding. (Example: NGXSP01-FT)

NGXSP04
NGXSP05
NGXSP06



NGX MPO Spleißmodul24FO 2xMPO(M) Elite Pigtailes SM TB LSZH
 NGX MPO Spleißmodul24FO 2xMPO(M) Elite Pigtailes MM OM3/OM4 TB LSZH

NGXSP07
NGXSP08



NGX Preterm Modul für 24FO LC SM Blau Adapters
 NGX Preterm Modul für 24FO LC SM Grün Adapters
 NGX Preterm Modul für 24FO LC MM Aqua Adapters

NGXPM01
NGXPM02
NGXPM03

NGX Preterm Modul für 12FO SC SM Blau Adapters
 NGX Preterm Modul für 12FO SC SM Grün Adapters
 NGX Preterm Modul für 12FO SC MM Aqua Adapters
 Custom cable assembly pre-installed into Preterm Module

NGXPM04
NGXPM05
NGXPM06

Kontaktieren Sie den Vertrieb für weitere Produkte und Konfigurationen

VERWANDTE PRODUKTE UND ZUBEHÖR



NGX Patching Modul für 24FO LC SM Blau Adapters
 NGX Patching Modul für 24FO LC SM Grün Adapters
 NGX Patching Modul für 24FO LC MM Aqua Adapters

NGXPT01
NGXPT02
NGXPT03



NGX Patching Modul für 12FO SC SM Blau Adapters
 NGX Patching Modul für 12FO SC SM Grün Adapters
 NGX Patching Modul für 12FO SC MM Aqua Adapters

NGXPT04
NGXPT05
NGXPT06



NGX Preterm für 12 ports MPO Adapter Key Up/Key Down
 NGX Preterm für 12 ports MPO Adapter Key Up/Key Up
 Patching Module supplied without assembly pre-installed

NGXPTM01
NGXPTM02

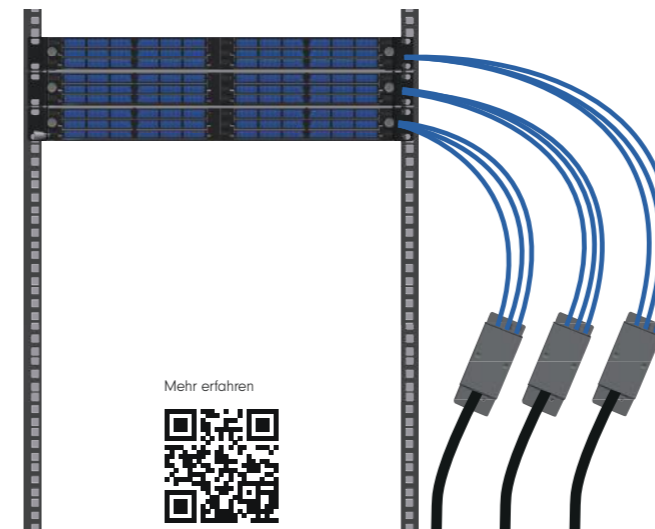


NGX Kupfer Modul 12P Keystone Jack Unbestückt

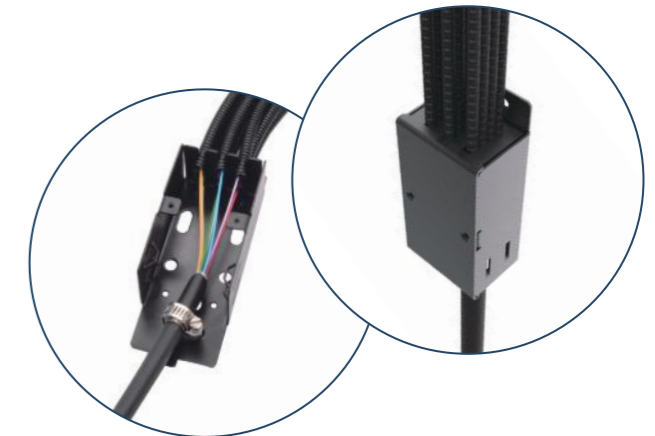
NGXKJ00

GLASFASER TRANSITION UNIT

Die Nexconec Transition Breakout Unit ist für verbessertes Kabelmanagement konzipiert, um das eingehende Kabel in separate Leitungen zu organisieren, die mit den NGX- oder LGX-Spleißmodulen verbunden werden. Die Breakout-Box unterstützt bis zu 144F.



Mehr erfahren



Transition Breakout Unit
 Wellrohr Ø7.5mm, Roll of 100mtr
 Wellrohr Ø11.5mm, Roll of 100mtr

TRBR01
TRTB5
TRTB10

1U 4 SLOTS HD MODULARES AUSZIEHPATCHPANEL(Bis zu 96FO)



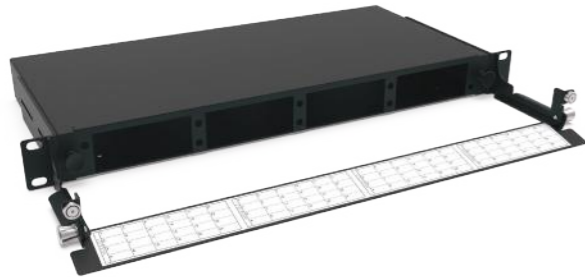
1U 4 Slots HD Modulares Patchpanel
MP4PP01

Mehr Informationen



1U 4 Slots HD Modulares Ausziehpatchpanel Unbestückt
(Kein Frontmanagement)
MP4PP02

Mehr Informationen



1U 4 Slots HD Modulares Ausziehpatchpanel Unbestückt
(einschließlich Frontmanagement)
MP4PP03

Mehr Informationen



1U 4 Slots HD Modulares Patchpanel Unbestückt
(einschließlich Frontmanagement)
MP4PP04

Mehr Informationen



Das Nexconec Hochdichte-Fixgestell akzeptiert bis zu 4 HD-Module oder HD-Durchführungsadapterplatten für insgesamt 96FO mit LC-Konfiguration. Modulares Panel für Multi-Anwendungen mit MPO-System, vorgefertigten Kabeln oder konventionellem Spleißen. Einfacher Frontzugang mit optionaler schwenkbarer Kabelmanagement-Leiste, die Schutz für die Patchkabel sowie Beschriftungen bietet. Das Panel wird unbestückt geliefert, und die Module und

EIGENSCHAFTEN UND ANWENDUNGEN

- 4 Slots HD in 1U
- Bis zu 96FO in LC
- Modular mit MPO-Modulen und Adapterplatten
- RoHS, REACH und svHC
- Rechenzentrum & Enterprise-Netzwerk
- Indoor Anwendung
- Akzeptiert Kabel für den Innen- und Außenbereich für Spleißen, vorkonfektioniert mit MPO, LC, SC

SPEZIFIKATIONEN

| Generelle Spezifikationen | |
|---------------------------|---------------------|
| Montageart | Rack19" |
| Höheneinheit | 1U |
| Material | Kaltgewalzter Stahl |
| Gehäusefarbe | Schwarz |
| Anwendung | Indoor IP20 |
| (| No |

| Design - Hardware | |
|--------------------------------|---|
| Öffnungstyp | Schiebefach |
| Zugangstyp | Frontzugang |
| Vorderkabelmanagement | Removable hinged drop down bar Optional |
| Kabelführungseintrittsrichtung | Hinten |
| Hinterkabelmanagement | 6 (|
| Slot-Typ | HD Module und Platten |
| Slot-Anzahl | 4 |
| Faserkapazität | 96 in LC |

3U 12 SLOTS HD MODULARES PATCHPANEL (Bis zu 288FO)



3U 12 Slots HD Modulares Patchpanel Unbestückt
(einschließlich Frontmanagement)
HD3

Mehr Informationen



Das Nexconec HD3 Hochdichte-Faser-3U-Festgestell ermöglicht die Skalierung auf bis zu 12 HD-Kassetten für insgesamt 288FO mit LC-Konfiguration. Geringe Tiefe von nur 280 mm, um in MMR 300 mm Tiefe ODF zu passen.

Modulares Panel für Multi-Anwendungen mit MPO-System, vorgefertigten benutzerdefinierten Modulen, Durchgangsplatten, Next-Gen-Übergangsmodulen 100G/40G zu 25G/10G oder konventionellem Spleißen.

Multifunktionales Chassis, das einfachen Zugang während der Installation oder Nacharbeit ermöglicht, ohne die bestehenden Kabel oder Fasern zu stören. Das Gestell wird unbestückt geliefert, und die Module und Platten werden separat geliefert.

EIGENSCHAFTEN UND ANWENDUNGEN

- 12 Slots HD in 3U
- Bis zu 288FO in LC, 144FO in SC
- Kompakte Größe für die Installation in flachbodigen Gestellen
- Voll integriertes Faser-Management mit erleichterter Patchkabel-Installation
- Einzeln gekennzeichnete Anschlüsse
- Modul mit MTP/MPO, Spleißkassette oder Adapterplatten oder Kupfermodu
- Rechenzentrums-Speicherbereichsnetzwerk & Zentrale, POP
- Indoor Anwendung
- Unternehmen / Campus

SPEZIFIKATIONEN

| Generelle Spezifikationen | |
|---------------------------|---------------------|
| Montageart | Rack19" |
| Höheneinheit | 3U |
| Material | Kaltgewalzter Stahl |
| Gehäusefarbe | Schwarz |
| Anwendung | Indoor IP20 |
| Verschließbar | No (optional) |

| Design - Hardware | |
|------------------------|---|
| Öffnungstyp | Fixed Chassis |
| Zugangstyp | Frontzugang |
| Vorderkabelmanagement | Metallscharniertür mit Patchkabel-Bodenmanagement |
| Kabeleintrittsrichtung | Hinten, Links und Rechts |
| Hinterkabelmanagement | Ja |
| Slot-Typ | HD Module und HD Platten |
| Slot-Anzahl | 12 |
| Faserkapazität | Bis zu 288FO in LC, 144FO in SC |

VERWANDTE PRODUKTE UND ZUBEHÖR



HD Modul2xMPO-Basis12 -LC Elite 24FO SM
 HD Modul2xMPO-Basis12 -LC/APC Elite 24FO SM
 HD Modul2xMPO-Basis12 -LC Elite 24FO MM 50/125 OM3/4



HD Modul MPO-SC Elite 12FO SM
 HD Modul MPO-SC/APC Elite 12FO SM
 HD Modul MPO-SC Elite 12FO MM 50/125 OM3/4



HD Modul MPO-LC Elite 12FO SM
 HD Modul MPO-LC/APC Elite 12FO SM
 HD Modul MPO-LC Elite 12FO MM OM3/4



HD Modul 3xMPO-Basis8- LC 24FO SM, Pol B
 HD Modul 3xMPO-Basis8- LC 24FO MM OM3/OM4, Pol B



HD Modul 1xMPO-Basis24- LC 24FO SM
 HD Modul 1xMPO-Basis24- LC 24FO MM OM3/OM4



HD Spleißmodul LC 24FO Pigtaills SM
 HD Spleißmodul LC/APC 24FO Pigtaills SM
 HD Spleißmodul LC 24FO Pigtaills MM OM3
 HD Spleißmodul LC 24FO Pigtaills MM OM4



HD Spleißmodul SC 12FO Pigtaills SM
 HD Spleißmodul SC/APC 12FO Pigtaills SM
 HD Spleißmodul SC 12FO Pigtaills MM OM3
 HD Spleißmodul SC 12FO Pigtaills MM OM4



IHD Spleißmodul LC 12FO Pigtaills SM
 HD Spleißmodul LC/APC 12FO Pigtaills SM
 HD Spleißmodul LC 12FO Pigtaills MM OM3
 HD Spleißmodul LC 12FO Pigtaills MM OM4

*Add „-R“ für **Ribbon Pigtaills** am Ende der Teilenummer hinzu. (Beispiel: MP3SP01-R)
 Add „-FT“ für die Farbcodierung von **France Telecom am Ende der Teilenummer hinzu. (Beispiel: MP3SP01-FT)

Polarity
A/C

MP4CA01
MP4CA02
MP4CA03

Polarity
Universal B

MP4CA01U
MP4CA02U
MP4CA03U

MP4CA04
MP4CA05
MP4CA06

MP4CA04U
MP4CA05U
MP4CA06U

MP4CA07
MP4CA08
MP4CA09

MP4CA07U
MP4CA08U
MP4CA09U

MP4CA01Q
MP4CA02Q

MP4CA01X
MP4CA02X

MP4SP01
MP4SP02
MP4SP03
MP4SP04

MP4SP05
MP4SP06
MP4SP07
MP4SP08

MP4SP09
MP4SP10
MP4SP11
MP4SP12

VERWANDTE PRODUKTE UND ZUBEHÖR



HD Doppelfaser 8CH Mux CWDM Kassette 1470-1610nm

MP4MUX8CH



HD Pass Thru Adapterplatte LC 24FO SM Blau
 HD Pass Thru Adapterplatte LC 24FO SM Green
 HD Pass Thru Adapterplatte LC 24FO MM Aqua

MP4PL01
MP4PL02
MP4PL03



HD Pass Thru Adapterplatte LC 12FO SM Blau
 HD Pass Thru Adapterplatte LC 12FO SM Green
 HD Pass Thru Adapterplatte LC 12FO MM Aqua

MP4PL04
MP4PL05
MP4PL06



HD Pass Thru Adapterplatte SC 12FO SM Blau
 HD Pass Thru Adapterplatte SC 12FO SM Green
 HD Pass Thru Adapterplatte SC 12FO MM Aqua

MP4PL07
MP4PL08
MP4PL09



HD Pass Thru Adapterplatte 6 Ports MPO (Key Up / Key Down)
 HD Pass Thru Adapterplatte 6 Ports MPO (Key Up / Key Up)

MP4PL10
MP4PL20



HD Pass Thru Adapterplatte 12 Ports MPO (Key Up/ Key Down)
 HD Pass Thru Adapterplatte 12 Ports MPO (Key Up/ Key Up)

MP4PL11
MP4PL21



HD Pass Thru Adapterplatte 6 Slots SC DX Unbestückt

MP4PLD



HD Pass Thru Adapterplatte 6 Slots LC Quad Unbestückt

MP4PLG



HD Pass Thru Adapterplatte 6 Slots SC SX / LC DX Unbestückt

MP4PLS



HD Blindplatte

MP4PL00



HD Kupfer Modul6 Ports Keystone Jack Unbestückt

MP4KJ00

LGX RACKMONTAGEGEHÄUSE



1U Rackmontagegehäuse 3 slots LGX (Bis zu 72FO) Unbestückt
MP3PP01

Mehr Informationen



2U Rackmontagegehäuse 6 slots LGX (Bis zu 144FO) Unbestückt
MP3PP02

Mehr Informationen



4U Rackmontagegehäuse 12 slots LGX (Bis zu 288FO) Unbestückt
MP3PP03

Mehr Informationen



Nexconec Gehäuse sind in 3 Versionen erhältlich: 1U, 2U und 4U. Sie akzeptieren LGX-Durchgangsadapterplatten und LGX-MPO/MTP-Module. Die Panels sind für Multi-Anwendungen mit MTP/MPO-System, vorgefertigten Kabeln oder konventionellem Spleißen konzipiert. Einfacher Frontzugang mit schwenkbaren vorderen und hinteren abnehmbaren Türen sowie Deckel. Das Gehäuse bietet Sicherheit mit gut geschützten Faserkabeleingängen.

EIGENSCHAFTEN UND ANWENDUNGEN

- Modular mit MTP-Kassette oder LGX-Adapterplatten Adapterplatte
- Mehrere Adapteroptionen verfügbar
- Herausziehbare Schublade mit federbelasteter Verriegelung
- Standard 19-Zoll-Innenanwendung
- Akzeptiert vorgefertigte Innen- und Außenkabel sowie konventionelles Spleißen
- Individuelle Bestückung mit Pigtails und Zubehör
- Unternehmensnetzwerk

1U 3 SLOTS LGX MODULARES AUSZIEHPATCHPANEL (Bis zu 72FO)



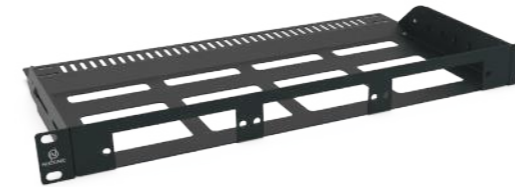
1U 3 Slots LGX Modulares Ausziehpatchpanel Unbestückt (Kein Frontmanagement)
MP3PP04

Mehr Informationen



1U 3 Slots LGX Modulares Ausziehpatchpanel Unbestückt (einschließlich Frontmanagement)
MP3PP05

Mehr Informationen



1U 3 Slots LGX Modulares Patchpanel (Kein Frontmanagement)
MP3PP06

Mehr Informationen



1U 3 Slots LGX Modulares Patchpanel (einschließlich Frontmanagement)
MP3PP07

Mehr Informationen



Das Nexconec LGX Panel bietet Platz für bis zu 3 Module oder Pass-Through Adapterplatten für insgesamt 72 Fasern in LC. Das Panel kann als MPO-System, mit vorkonfektionierten Kabeln oder für herkömmliches Spleißen verwendet werden. Es bietet einen einfachen Frontzugang mit optionalem Managementsystem, welches die Patchkabel schützt und eine Beschriftung ermöglicht. Das Panel wird unbestückt geliefert, die Module und Adapterplatten werden separat geliefert.

EIGENSCHAFTEN UND ANWENDUNGEN

- 3 Slots LGX in 1U
- Bis zu 72FO in LC
- Modular mit MTP Kassette oder Adapterplatten
- RoHS, REACH und svHC
- Rechenzentren & Unternehmensnetzwerk/Indoor Anwendung
- Akzeptiert Kabel für den Innen- und Außenbereich für Spleißen
- vorkonfektioniert mit MPO, LC, SC

SPEZIFIKATIONEN

| Generelle Spezifikationen | |
|---------------------------|---------------------|
| Montageart | Rack19" |
| Höheneinheit | 1U |
| Material | Kaltgewalzter Stahl |
| Gehäusefarbe | Schwarz |
| Anwendung | Indoor IP20 |
| Verschleißbar | No |

| Design - Hardware | |
|--------------------------------|---|
| Öffnungstyp | Schiebefach |
| Zugangstyp | Frontzugang |
| Vorderkabelmanagement | Abnehmbarer Scharnierabwurfbügel (optional) |
| Kabelführungseintrittsrichtung | Hinten |
| Hinterkabelmanagement | 5 Kabeleingänge |
| Slot-Typ | LGX Module und Platten |
| Slot-Anzahl | 3 |
| Faserkapazität | 72 in LC |

3U 14 SLOTS LGX MODULARES PATCHPANEL (Bis zu 336FO)



3U 14 Slots LGX Modulares Patchpanel
(Bis zu 336FO) Unbestückt
LGX3U

Mehr Informationen



Das Nexconec 3U LGX Panel mit hoher Packungsdichte ermöglicht eine Bestückung mit bis zu 14 LGX MTP/MPO - und Splicing-Modulen oder Adapterplatten für bis zu insgesamt 336 Fasern in LC in einem kompakten Gehäuse. Das Panel ermöglicht einen einfachen Zugang während der Installation oder Nacharbeit, ohne die angeschlossenen Kabel oder Fasern zu behindern.

EIGENSCHAFTEN UND ANWENDUNGEN

- 14 Slots LGX in 3U
- Bis zu 336FO in LC
- Vollständig integriertes Fasermanagement
- Einzeln beschriftete Eingänge
- MTP/MPO, splicing, patching Kassetten.
- Einsatz in Rechenzentren, Central Office, POP
- Innenanwendung
- Akzeptiert Kabel für den Innen- und Außenbereich

SPEZIFIKATIONEN

| Generelle Spezifikationen | | Design - Hardware | |
|---------------------------|---------------------|--------------------------------|---|
| Montageart | Rack19" | Öffnungstyp | Festes Chassis |
| Höheneinheit | 3U | Zugangstyp | Scharnierte, abnehmbare Metalltür |
| Material | Kaltgewalzter Stahl | Vorderkabelmanagement | Abnehmbarer Scharnierabwurfbügel (optional) |
| Gehäusefarbe | Schwarz | Kabelführungseintrittsrichtung | Hinten |
| Anwendung | Indoor IP20 | Hinterkabelmanagement | Ja |
| Verschleißbar | Nein | Slot-Typ | LGX Module |
| | | Slot-Anzahl | 14 |
| | | Faserkapazität | 336 in LC |

LGX MODULE UND ADAPTERPLATTEN



LGX Modul MPO-LC Elite 24FO SM
LGX Modul MPO-LC/APC Elite 24FO SM
LGX Modul MPO-LC Elite 24FO MM 50/125 OM3/4

Polarity
A/C

MP3CA01
MP3CA02
MP3CA03

Polarity
Universal B

MP3CA01U
MP3CA02U
MP3CA03U



LGX Modul MPO-SC Elite 12FO SM
LGX Modul MPO-SC/APC Elite 12FO SM
LGX Modul MPO-SC Elite 12FO MM 50/125 OM3/4

MP3CA04
MP3CA05
MP3CA06

MP3CA04U
MP3CA05U
MP3CA06U



LGX Spleißmodul LC 24FO Pigtailes SM
LGX Spleißmodul LC/APC 24FO Pigtailes SM
LGX Spleißmodul LC 24FO Pigtailes MM OM3
LGX Spleißmodul LC 24FO Pigtailes MM OM4

MP3SP01
MP3SP02
MP3SP03
MP3SP04



LGX Spleißmodul SC 12FO Pigtailes SM
LGX Spleißmodul SC/APC 12FO Pigtailes SM
LGX Spleißmodul SC 12FO Pigtailes MM OM3
LGX Spleißmodul SC 12FO Pigtailes MM OM4

MP3SP05
MP3SP06
MP3SP07
MP3SP08

*Add „-R“ für **Ribbon Pigtailes** am Ende der Teilenummer hinzu. (Beispiel: MP3SP01-R)

Add „-FT“ für die Farbcodierung von **France Telecom am Ende der Teilenummer hinzu. (Beispiel: MP3SP01-FT)



LGX Pass Thru Adapterplatte LC 24FO SM Blau
LGX Pass Thru Adapterplatte LC 24FO SM Green
LGX Pass Thru Adapterplatte LC 24FO MM Aqua

MP3PL01
MP3PL02
MP3PL03



LGX Pass Thru Adapterplatte SC 12FO SM Blau
LGX Pass Thru Adapterplatte SC 12FO SM Green
LGX Pass Thru Adapterplatte SC 12FO MM Aqua

MP3PL04
MP3PL05
MP3PL06



LGX Pass Thru Adapterplatte LC 12FO SM Blau
LGX Pass Thru Adapterplatte LC 12FO SM Green
LGX Pass Thru Adapterplatte LC 12FO MM Aqua

MP3PL07
MP3PL08
MP3PL09



LGX Pass Thru Adapterplatte SC 6FO SM Blau
LGX Pass Thru Adapterplatte SC 6FO SM Green
LGX Pass Thru Adapterplatte SC 6FO MM Aqua

MP3PL10
MP3PL11
MP3PL12



LGX Pass Thru Adapterplatte LC 16FO SM Blau
LGX Pass Thru Adapterplatte LC 16FO SM Green
LGX Pass Thru Adapterplatte LC 16FO MM Aqua

MP3PL21
MP3PL22
MP3PL23



LGX Pass Thru Adapterplatte SC 8FO SM Blau
LGX Pass Thru Adapterplatte SC 8FO SM Green
LGX Pass Thru Adapterplatte SC 8FO MM Aqua

MP3PL18
MP3PL19
MP3PL20



LGX Pass Thru Adapterplatte Bestückt 8 Ports MPO (Key Up/Key Down)
LGX Pass Thru Adapterplatte Bestückt 8 Ports MPO (Key Up/Key Up)

MP3PL24
MP3PL25



LGX Pass Thru Adapterplatte 6 Slots SC DX/LC Quad Unbestückt

MP3PLD



LGX Pass Thru Adapterplatte 8 Slots SC SX/LC DX Unbestückt

MP3PLE



LGX Pass Thru Adapterplatte 8 Slots FC/ST Unbestückt

MP3PLF



LGX Pass Thru Adapterplatte 3 Slots SC DX/LC QD Unbestückt

MP3PLS



LGX Blindplatte

MP3PL00

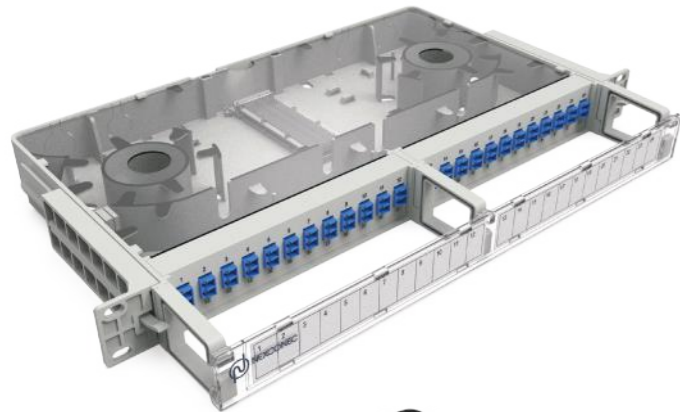


LGX Keystone Jack Modul 6 Ports Unbestückt

MP3KJ00

MP2 1U AUSZIEHBARE SPLICE-PATCHPANELS

* Add "G" zu the end of Teilenummer für Telecom panels in Grau color.



1U 24 Ports SC Simplex/LC Duplex Ausziehpatchpanel (Bestückt)

MP2PP01

Mehr Informationen



1U 24 Ports SC Duplex/LC Quad Ausziehpatchpanel (Bestückt)

MP2PP02

Mehr Informationen



1U Ausziehbare Splicepatchpanel Bis zu 96FO (Unbestückt)

MP2PP00

Mehr Informationen



MP2 ADAPTERPLATTEN



MP2 Adapterplatte 12 LC DX Blau (Bestückt)

MP2PL01

MP2 Adapterplatte 12 LC DX Grün (Bestückt)

MP2PL02

MP2 Adapterplatte 12 LC DX Aqua (Bestückt)

MP2PL03

MP2 Adapterplatte 12 LC DX Erika Violet (Bestückt)

MP2PL03V

MP2 ADAPTERPLATTEN



MP2 Adapterplatte 12 SC SX Blau (Bestückt)

MP2PL04

MP2 Adapterplatte 12 SC SX Grün (Bestückt)

MP2PL05

MP2 Adapterplatte 12 SC SX Aqua (Bestückt)

MP2PL06

MP2 Adapterplatte 12 SC SX Erika Violet (Bestückt)

MP2PL06V

MP2 Adapterplatte 12 SC DX Blau (Bestückt)

MP2PL07

MP2 Adapterplatte 12 SC DX Grün (Bestückt)

MP2PL08

MP2 Adapterplatte 12 SC DX Aqua (Bestückt)

MP2PL09

MP2 Adapterplatte 12 SC DX Erika Violet (Bestückt)

MP2PL09V

MP2 Adapterplatte 12 LC QD Blau (Bestückt)

MP2PL10

MP2 Adapterplatte 12 LC QD Grün (Bestückt)

MP2PL11

MP2 Adapterplatte 12 LC QD Aqua (Bestückt)

MP2PL12

MP2 Adapterplatte 12 LC QD Erika Violet (Bestückt)

MP2PL12V

MP2 Adapterplatte 12 FC SX (Bestückt)

MP2PL13

MP2 Adapterplatte 12 ST SX (Bestückt)

MP2PL14

MP2 Adapterplatte 12 SC SX/LC DX (Unbestückt)

MP2PLS

MP2 Adapterplatte 12 SC DX/LC QD (Unbestückt)

MP2PLD

MP2 Adapterplatte 12 FC/ST SX (Unbestückt)

MP2PLF

MP2 Blindplatte

MP2PL00

* Add "G" zu the end of Teilenummer für Telecom Adapterplatten in Grau color.

1U AUSZIEHPATCHPANEL MIT AUSWECHSELBARER FRONT ADAPTERPLATTE

Mehr Informationen



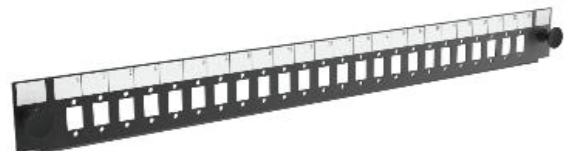
1U Ausziehpanel ohne front Patchplatte, Unbestückt

SPPXX



Adapterplatte für SPPXX Ausziehpatchpanel,
3 LGX Ports Unbestückt

PLMP3



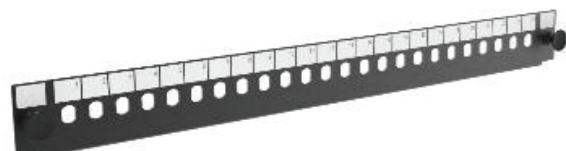
Adapterplatte für SPPXX Ausziehpatchpanel,
24 Ports SC SX / LC DX Unbestückt

PL24S



Adapterplatte für SPPXX Ausziehpatchpanel,
24 Ports SC DX / LC QD Unbestückt

PL24D



Adapterplatte für SPPXX Ausziehpatchpanel,
24 Ports FC/ST SX Unbestückt

PL24F



Adapterplatte für SPPXX Ausziehpatchpanel,
12 Ports SC DX / LC QD Unbestückt

PL12D

1U & 2U AUSZIEHPATCHPANELS



1U 12 Ports SC Duplex / LC Quad Ausziehpatchpanel
Unbestückt

SPP12D

Mehr Informationen



1U 24 Ports SC Duplex / LC Quad Ausziehpatchpanel
Unbestückt

SPP24D

Mehr Informationen



1U 24 Ports SC Simplex / LC Duplex / E2000
Ausziehpatchpanel Unbestückt

SPP24S

Mehr Informationen



1U 24 Ports FC/ST Simplex Ausziehpatchpanel
Unbestückt

SPP24F

Mehr Informationen



2U 48 Ports SC Simplex / LC Duplex Ausziehpatchpanel
Unbestückt

SPP48S

Mehr Informationen



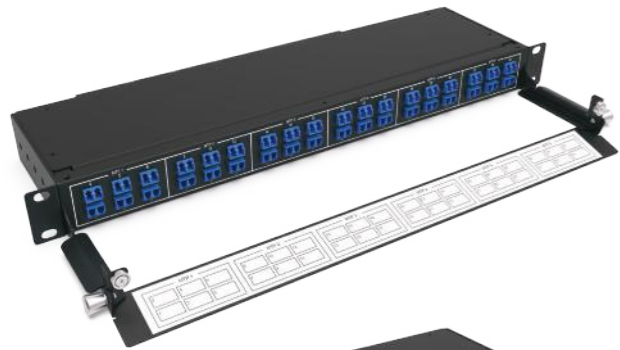
2U 48 Ports SC Duplex / LC Quad Ausziehpatchpanel
Unbestückt

SPP48D

Mehr Informationen



MTP®/MPO BREAKOUT PATCHPANEL



1U HD Panel 6xMPO(M) Elite-LC 72FO SM OS2, Pol A/C
1U HD Panel 6xMPO(M) Elite-LC 72FO MM OM3/OM4, Pol A/C

Mehr Informationen

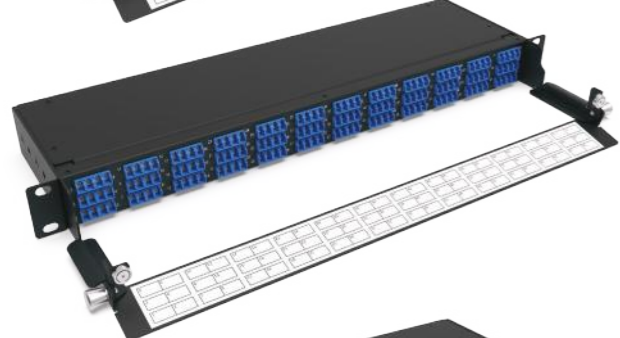


P72MOLCS
P72MOLCM



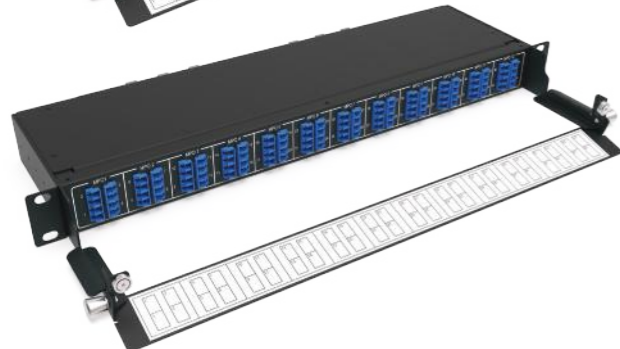
1U HD Panel 8xMPO(M) Elite-LC 96FO SM OS2, Pol A/C
1U HD Panel 8xMPO(M) Elite-LC 96FO MM OM3/OM4, Pol A/C

P96MOLCS
P96MOLCM



1U HD Panel 12xMPO(M) Elite-LC 144FO SM OS2, Pol A/C
1U HD Panel 12xMPO(M) Elite-LC 144FO MM OM3/OM4, Pol A/C

P144MOLCS
P144MOLCM



1U QSFP Breakout Panel 12xMPO(M) Elite-LC 96FO SM OS2, Base-8, Pol A/C
1U QSFP Breakout Panel 12xMPO(M) Elite-LC 96FO MM OM4, Base-8, Pol A/C

QPF96A1

QPF96OM4



1U PATCHINGPANEL (Bis zu 144FO)



1U Patching Panel 24 Ports SC SX/LC Duplex Unbestückt
(Bis zu 48FO LC)

BPP01



1U Patching Panel 36 Ports SC SX/LC Duplex Unbestückt
(Bis zu 72FO LC)

BPP02



1U Patching Panel 48 ports SC SX/LC Duplex Unbestückt
(Bis zu 96FO LC)

BPP03



1U Patching Panel 36 ports SC DX/LC QD Unbestückt
(Bis zu 144FO LC)

BPP04

Mehr Informationen



DREHBARE SCHWENK-PATCHPANELS

* Add "G" zu the end of Teilenummer für Telecom panels in Grau color.



0.5U 24 Ports SC Simplex/LC Duplex Pivot Patchpanel (Bestückt)

PIV00

Mehr Informationen



1U 48 Ports SC Simplex/LC Duplex Pivot Patchpanel (Bestückt)

PIV01

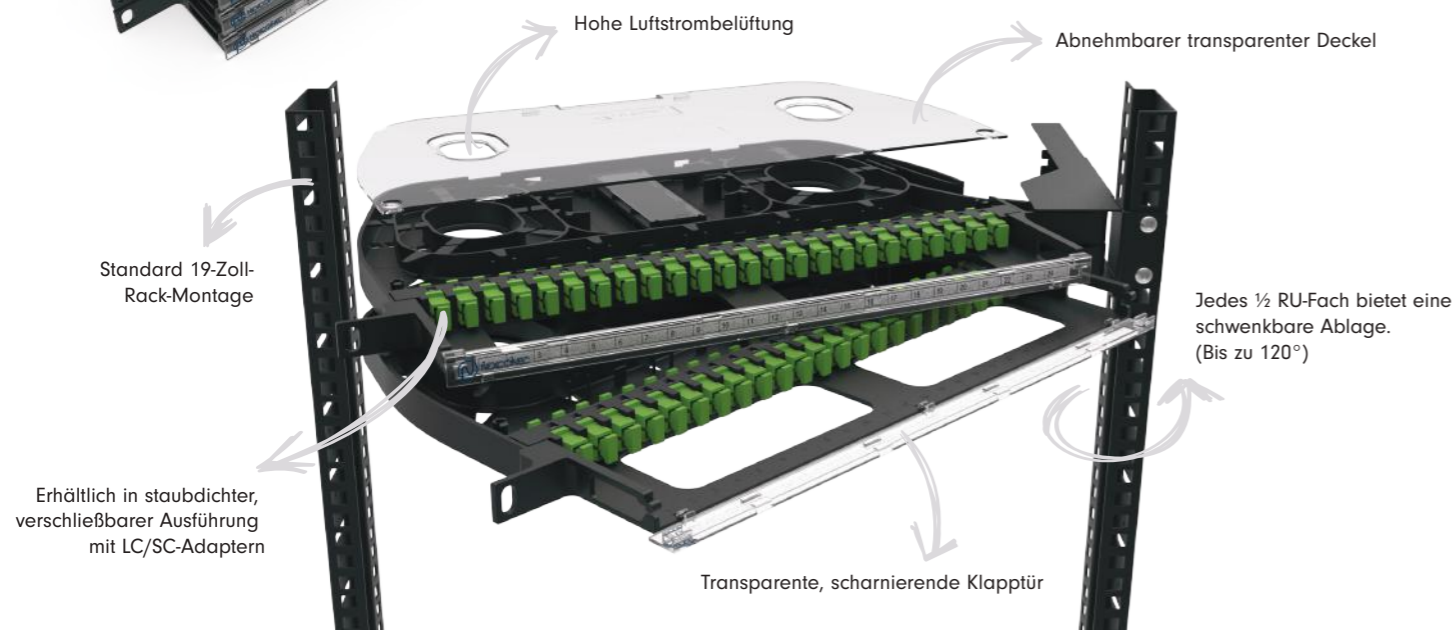
Mehr Informationen



3U 144 Ports SC Simplex/LC Duplex Pivot Patchpanel (Bestückt)

PIV03

Mehr Informationen



MODULARE WANDBOX



Modulare Wandbox
1 slot LGX Unbestückt
FW1MP3

Mehr Informationen



Modulare Wandbox
2 slot LGX Unbestückt
FW2MP3

Mehr Informationen



Modulare Wandbox
4 slot LGX Unbestückt
FW4MP3

Mehr Informationen



Die modularen Wandboxen von Nexconec sind in drei Varianten erhältlich: 1 Slot, 2 Slot und 4 Slot LGX. Die Boxen können entweder mit MPO Modulen, Spleißmodulen oder Adapterplatten der LGX Produktreihe bestückt werden. Durch die vielfältigen Optionen sind unterschiedlichste Anwendungen möglich. Die Wandboxen werden leer geliefert, alle Module, Adapterplatten oder sonstiges Zubehör werden separat geliefert.

EIGENSCHAFTEN UND ANWENDUNGEN

- meBis zu 4 Slot LGX
- Bis zu 96FO in LC
- Modular mit MPO Kassette oder Adapterplatten
- Akzeptiert Kabel für den Innen- und Außenbereich für Spleißen, vorkonfektionierte Kabel und MTP Systeme
- RoHS, REACH und svHC
- FTtx & Unternehmensnetzwerke
- Indoor Anwendung

MODULARES WANDMONTAGEGEHÄUSE



Doppeltürige Wandbox 48 Ports
SC – Unbestückt
FW05

Mehr Informationen



Doppeltürige Wandbox 48 Ports
FC/ST – Unbestückt
FW06

Mehr Informationen



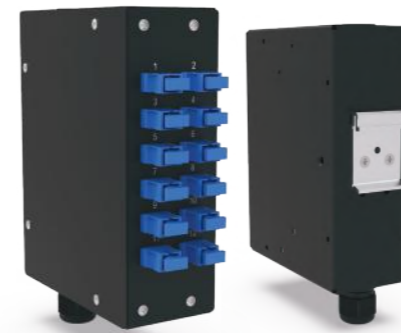
Die abschließbare Nexconec Verteilerbox mit Doppel-Tür wird entweder leer oder mit bis zu 48 Fasern bestückt geliefert und bietet ein starkes Metallgehäuse für Indoor-Anwendungen.

Der bereitgestellte Platz bietet großzügige Möglichkeiten für Spleißanwendungen. Dank des Schlosses bietet die Wandbox zusätzlichen Schutz vor ungewolltem Zugriff.

EIGENSCHAFTEN UND ANWENDUNGEN

- SC Simplex oder LC Duplex Adapter
- FC oder ST Simplex Adapter
- Abschließbare Doppel-Tür
- Herausnehmbare Spleißkassette für einfache Installation
- Akzeptiert Kabel für Spleißen oder vorkonfektionierte Kabel
- LAN /FTTX Networks
- Datenkommunikationsnetzwerke
- Indoor Anwendung

HUTSCHIENEN BOX



Hutschiene Splicing Box 12 Ports SC/FC/ST & 12 oder 24 Ports LC
FD01SP

Mehr Informationen



LGX Kompakt Hutschiene Splice Box
FD03

Mehr Informationen



Hutschiene wandbox 6 Ports Kupferbuchsen Unbestückt
FD01CO

Mehr Informationen



Die kompakte und modulare Nexconec Hutschiene Box ist für den Einsatz in einer Vielzahl industrieller Anwendungen konzipiert. Sie nimmt bis zu 24 Fasern in LC oder 6 Keystone Jacks auf. Die Box unterstützt MTP/MPO, vorkonfektionierte Kabel und konventionelles Spleißen.

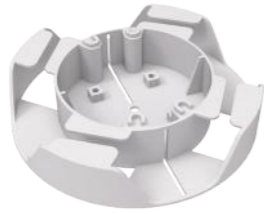
EIGENSCHAFTEN UND ANWENDUNGEN

- Platz für bis zu 12 oder 24 FO in LC oder SC
- Schmelzspleißen, vorkonfektionierte loose tube Kabel und tight buffered Kabel
- MTP/MPO-vorkonfektionierte Verkabelungslösung
- Kabeleinführungen oben und unten
- 6 Kupferbuchsen
- FTTX-Ausbau und Unternehmensnetzwerk
- Industrie-, Energie- und Kontrollsysteme
- Bahnsignal- und Steuernetzwerke

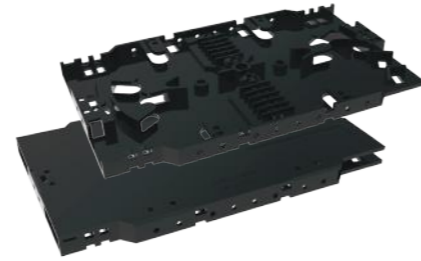
FASERMANAGEMENT ZUBEHÖR



NXE Splice tray 24FO Stapelbar **FSP01**



NXE Fasermanagementspule **FSP02**



Splice Tray 12FO Stapelbar **FSP03**
Splice Tray 24FO Mech. Crimp-Spleiß **FSP03ANT**



Faser-Übergangs-Breakout-Einheit **TRBR01**



1U Reduzierende Halterungen **1UBRK21**
ETSI 21" zu 19" Schwarzes Metal



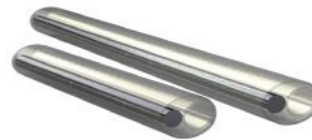
Glasfaser Spleiß Set (Splice-Brücke 24FO,
8 Bunny Clips, 1 Kabelverschraubung PG13.5)



Faser-Keystone-Buchsenkupplung Weiß **FJAK1**
Faser-Keystone-Buchsenkupplung **FJAK2**
Schwarz



Fan-Outs Kit Indoor 6F 1m farbig **FANK6**
Fan-Outs Kit Indoor 8F 1m farbig **FANK8**
Fan-Outs Kit Indoor 12F 1m farbig **FANK12**



Splice Protector 40mm **FSPL40**
Splice Protector 60mm **FSPL60**
Ribbon Splice Protector 40mm **FSPR01**
Crimp Splice Protector **FSPANT**



Klett-Kabelbindungsrolle **ROLL25**
12mm x 25M



Robuste Mehrfachtaschenwerkzeugtasche **TPB01**
mit verstellbarem Nylongürtel



M6-Köfigmuttern und Schrauben für **M6CNS01**
Server-Racks und Schränke (6 mm)

FASERMANAGEMENT ZUBEHÖR



1U 19" Blindplatte aus Kunststoff, zum Einrasten **FCM00**



1U Kabelmanager 5 Kunststoffhaken, **FCM02**
Tiefe 80mm



1U Kabelmanager mit Kabelbürste **FCM03**
5 Kunststoffhaken, Tiefe 70mm



2U Kabelmanagement-Schiene 12 Slots **FCM04**
mit Kunststoffabdeckung, Tiefe 75mm



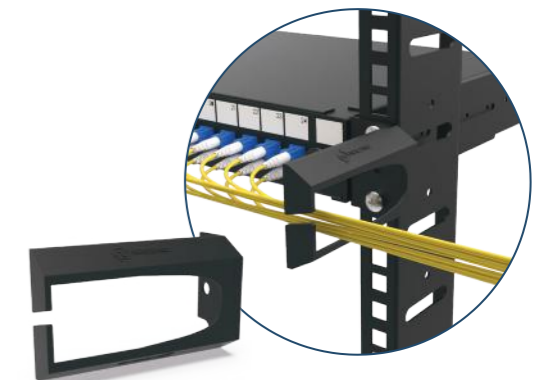
2U Kabelmanagement-Schiene 12 Slots **FCM05**
mit Kunststoffabdeckung, Tiefe 75mm



1U 19" Kabelmanager mit Kabelbürste **FCM06**



2U 19" Kabelmanager mit Kabelbürste **FCM07**



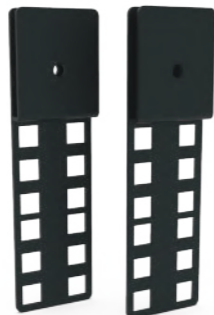
1U Seitenführung **1UGD01**

FASERMANAGEMENTZUBEHÖR

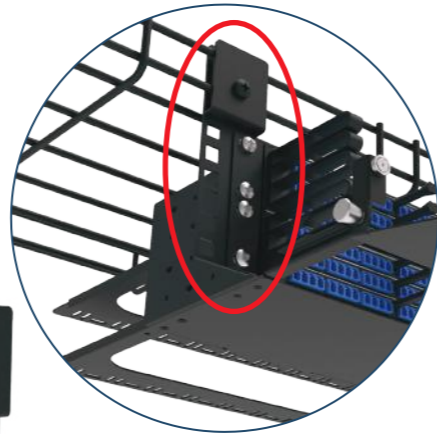


Nachrüstplatte von CCH auf LGX

MP3PLCCH

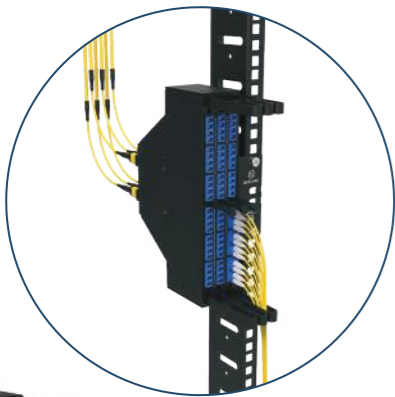


2U Mini-Deckenhalterungen



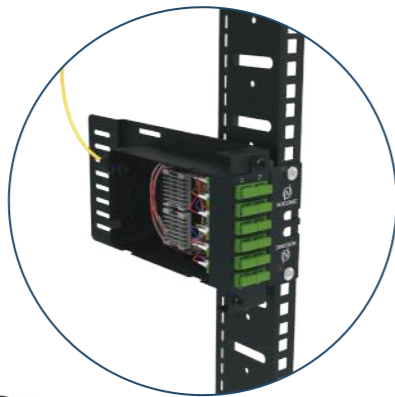
2UBRK01

NULL-RU-HALTERUNG



NGX Null-RU-Halterung, 3 Slots (Unbestückt)

NGXBK01



HD Null-RU-Halterung, 1 Slot (Unbestückt)

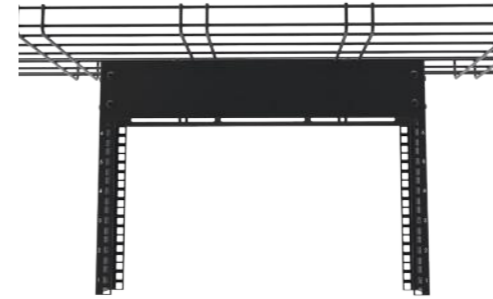
MP4BK01



LGX Null-RU-Halterung, 1 Slot (Unbestückt)

MP3BK01

ÜBERKOPF HALTERUNG



Teilenummer

- OV4U
- OV6U
- OV8U

Beschreibung

- Mini-Deckenregal 4U
- Mini-Deckenregal 6U
- Mini-Deckenregal 8U

WANDBEFESTIGETER SCHRANK



Teilenummer

- WC64560
- WC94560
- WC96060
- WC124560
- WC126060
- WC154560
- WC156060
- WC184560
- WC186060

Größe

- 6U
- 9U
- 9U
- 12U
- 12U
- 15U
- 15U
- 18U
- 18U

Tiefe(mm)

- 450
- 450
- 600
- 450
- 600
- 450
- 600
- 450
- 600

Breite(mm)

- 600
- 600
- 600
- 600
- 600
- 600
- 600
- 600
- 600

STANDSCHRANK



Teilenummer

- FC426060
- FC428060
- FC421060
- FC426080
- FC428080
- FC421080
- FC476060
- FC478060
- FC471060
- FC476080
- FC478080
- FC471080

Größe

- 42U
- 42U
- 42U
- 42U
- 42U
- 42U
- 47U
- 47U
- 47U
- 47U
- 47U
- 47U

Tiefe(mm)

- 600
- 800
- 1000
- 600
- 800
- 1000
- 600
- 800
- 1000
- 600
- 800
- 1000

Breite(mm)

- 600
- 600
- 600
- 800
- 800
- 800
- 600
- 600
- 600
- 800
- 800
- 800

FASERPRÜFUNG UND REINIGUNG

VFL



Mini-Visueller Fehlerortungssender 5KM

TSVFL5M

KASSETTENREINIGER



Kassetteneiniger für 2,5-mm- und 1,25-mm-Ferrulen, reinigt Steckverbinder SC/FC/ST/MU/LC/MT UPC & APC

TCCS01



Kassetteneiniger für MT-Ferrulen, reinigt MTP/MPO Steckverbinder in flacher und abgewinkelter Bauweise mit und ohne Führungszapfen

TCCS02

EIN-KLICK-REINIGER



Ein-Klick-Reiniger für 2,5-mm-Ferrulen, reinigt Adapter-befestigte Steckverbinder SC/FC/ST UPC & APC

TCOC01



Ein-Klick-Reiniger für 1,25-mm-Ferrulen, reinigt Adapter-befestigte Steckverbinder LC/MU UPC & APC

TCOC02

EIN-KLICK MPO REINIGER

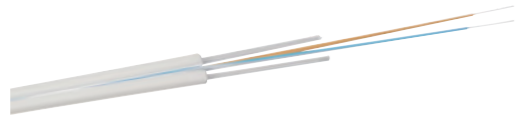


Ein-Klick-Reiniger für MTP/MPO-Ferrulen. Reinigt Steckverbinderstecker und Adapter-befestigte Steckverbinder, sowohl flach als auch abgewinkelt, mit und ohne Führungszapfen.

TCOC03

GLASFASERKABEL, FTTH & TELECOM

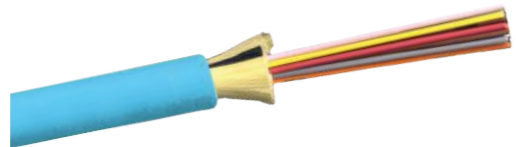
| | |
|--|----|
| <u>Indoor Kabel</u> | 48 |
| <u>Outdoor Kabel</u> | 49 |
| <u>LWL Muffen</u> | 50 |
| <u>FTTH Anschlussdosen</u> | 51 |
| <u>FTTH Buchsen</u> | 53 |
| <u>FIC Feld-installierbare Stecker</u> | 53 |
| <u>Vormontierte Steckverbinder</u> | 54 |
| <u>Passive Komponenten</u> | 55 |
| <u>Outdoor ODVA</u> | 56 |
| <u>Outdoor Glasfaser Kabeltrommel</u> | 57 |

INNENKABEL

FTTH Flat Drop Kabel (1-4 Fasern)

- Biegeunempfindliche Faser möglich
- Indoor FTTH-Anwendungen horizontal und Riser
- Erhältlich mit weißem LSZH-Mantel für den internen Gebrauch


Simplex & Duplex Patchkabel (1-2 Fasern)

- Interne Verbindung
- Ideal für die Montage von Patchkabeln
- Wahl des Kabeldurchmessers


Tight Buffer Kabel (2-48 Fasern)

- Innenkabel zum Einbau in Kabelkanäle
- Glasfaser-Backbones in Riser- und horizontalen Anwendungen
- Robuste E-Glas-Elemente für Nagetierschutz
- Auch als armierte Variante für den Außenbereich verfügbar


Breakout Kabel (2-24 Fasern)

- Indoor Breakout Kabel mit 2mm-Simplexkabeln.
- Einfach in Anwendung
- Für bessere Handhabung sind die Simplexkabel einzeln mit Aramidfasern verstärkt


Microkabel (bis zu 288 Fasern)

- Kleiner Durchmesser für Indoor Gebrauch
- Dielektrische Konstruktion
- Biegeunempfindliche Faser
- Ideal für internal interconnectivity using MTP/MPO
- Kompakte 250-m-Konstruktion für hohe Faserdichte
- Mit bis zu 288 Fasern perfekt für High Density Umgebungen

* Andere Kabelkonstruktionen auf Anfrage erhältlich.

**Bitte besuchen Sie die Website, um die vollständigen Datenblätter herunterzuladen oder kontaktieren Sie den Vertrieb für Details und Bestellinformationen.

AUßENKABEL

Single Loose Tube Kabel (2-24 Fasern)

- Geeignet für Anwendungen drinnen & draußen
- Geeignet für Umgebungen, in denen Nagetierschutz notwendig ist
- Ideal für Verbindungen zwischen Gebäuden in Campusumgebungen
- E-Glas für die Beständigkeit gegen Nagetiere


Multi Loose Tube Kabel (24-144 Fasern)

- PE-Mantel: Geeignet für Outdoor Anwendungen
- LSZH-Mantel: Geeignet für Indoor & Outdoor Anwendungen
- Kompakte 250-m Loose Tube Konstruktion
- E-Glas für die Beständigkeit gegen Nagetiere


Armirtes Single Loose Tube Kabel (2-24 Fasern)

- Geeignet für Innen- / Außenkanäle und direkte Verschüttungen
- Ideal für Verbindungen zwischen Gebäuden in Campusumgebungen
- CST-Armierung für verbesserte Schlag- und Quetschfestigkeit
- Kompakte, 250-m lose Rohrkonstruktion


Armirtes Multi Loose Tube Kabel (24-144 Fasern)

- Geeignet für Innen- / Außenkanäle und direkte Vergrabung
- CST-Armierung für verbesserte Schlag- und Quetschfestigkeit
- Kompakte 250-m Loose Tube Konstruktion
- Hohe Quetsch- und Wasserfestigkeit


Aerial Figure 8 Kabel (12-144 Fasern)

- "Figure-of-Eight"-Kabel sind für die Installation als Freileitung für Langstreckenkommunikation geeignet
- Litzen als selbsttragende Elemente bieten eine ausgezeichnete Zugbelastbarkeit und eine bequeme Installation.
- Geeignet für Antennenkabelanwendungen

* Andere Kabelkonstruktionen auf Anfrage erhältlich.

**Bitte besuchen Sie die Website, um die vollständigen Datenblätter herunterzuladen oder kontaktieren Sie den Vertrieb für Details und Bestellinformationen.

LWL-MUFFEN

SPLEIßMUFFEN MIT HITZESCHRUMPF ABDICHTUNG



eFO Spleißmuffe 24FO H/S
 FO Spleißmuffe 48FO H/S
 FO Spleißmuffe 72FO H/S
 FO Spleißmuffe 96FO H/S
 FO Spleißmuffe 144FO H/S

OC-DO01-24
OC-DO01-48
OC-DO01-72
OC-DO01-96
OC-DO01-144

Mehr Informationen



MECHANISCH ABGEDICHTETE SPLEIßMUFFE



FO Spleißmuffe 24FO MEC
 FO Spleißmuffe 48FO MEC
 FO Spleißmuffe 72FO MEC
 FO Spleißmuffe 96FO MEC
 FO Spleißmuffe 144FO MEC

OC-DO02-24
OC-DO02-48
OC-DO02-72
OC-DO02-96
OC-DO02-144

Mehr Informationen



INLINE-MUFFE



FO Inline-Muffe 24FO
 FO Inline-Muffe 48FO
 FO Inline-Muffe 72FO
 FO Inline-Muffe 96FO
 FO Inline-Muffe 144FO

OC-IN01-24
OC-IN01-48
OC-IN01-72
OC-IN01-96
OC-IN01-144

Mehr Informationen



VERTEILERGEHÄUSE



Glasfaser Verteilergehäuse Bis zu 96 Spleißungen
 Incl. 16 Ports SC SX
 Glasfaser Verteilergehäuse Bis zu 96 Spleißungen
 Incl. 24 Ports SC SX
 Glasfaser Verteilergehäuse Bis zu 144 Spleißungen

OC-DO03A
OC-DO03B
OC-DO03C

*Bitte kontaktieren Sie den Vertrieb für Details und Produktinformationen. Es stehen spezifischere Modelle zur Verfügung.

FTTH ANSCHLUSSBOXEN

Nexconec Wandkastenlösungen eignen sich ideal für die Abgrenzung der Verkabelung und das Kabelmanagement im Rackraum und integrieren modernste Technologie, um unübertroffene Einsparungen bei Installationszeit, Arbeitskosten und Leistung in allen Glasfasernetzwerken zu bieten.



Abschließbarer Indoor/Outdoor Wandkasten 6 Ports
 SC Duplex (Unbestückt)
WP06U1

Mehr Informationen



Indoor/Outdoor Wandkasten 8 Ports
 SC Simplex (Unbestückt)
WP08U1

Mehr Informationen



Abschließbarer Indoor/Outdoor Wandkasten 8 Ports
 SC Simplex (Unbestückt)
WP09U1

Mehr Informationen



FTTH ANSCHLUSSBOXEN

IP65-Verteilerkästen bieten die Möglichkeit, Tight Buffer, Loose Tube sowie vorkonfektionierte Kabel in einem robusten ABS-Gehäuse für Indoor- und Outdoor-Anwendungen abzuschließen.

Mit der Möglichkeit, sowohl SC- als auch LC-Adaptertypen zu verwenden, bietet dies eine flexible Lösung für den Endbenutzer. Das multifunktionale Gehäuse bietet einen einfachen Zugriff während der Installation oder Nacharbeit, ohne die vorhandene Verkabelung zu stören.



Verschießbarer Indoor/Outdoor Wandkasten 12 Ports SC Simplex (Unbestückt)
WP12U1

Mehr Informationen



Verschießbarer Indoor/Outdoor Wandkasten 24 Ports SC Simplex (Unbestückt)
WP24U1

Mehr Informationen



Verschießbarer Indoor/Outdoor Wandkasten 4 Ports SC Simplex (Unbestückt)
WP48U1

Mehr Informationen



Verschießbarer (Doppeltür) Indoor Wandkasten 4 8 Ports SC Simplex (Unbestückt)
WP48D

Mehr Informationen



FTTH ANSCHLUSSDOSEN

Die Indoor Kundenanschlussdosen sind für den Einsatz im Haus konzipiert. Die kompakte Box kann unbestückt oder auf Anfrage mit Adaptern und Pigtails ausgestattet geliefert werden. Unterschiedliche Boxen haben entweder eigene Verschlussklappe oder verwenden Adapter mit Innen- oder Außen-Verschlussklappen um Sicherheitsstandards zu entsprechen.



Vorkonfektionierte Faser-Wandbuchse **FWO**



Buchse 1 Port SC Simplex/LC Duplex, (Unbestückt) **WO01**
Buchse 1 Port SC Duplex/LC Quad, (Unbestückt) **WO02**



FTTH Buchse 4 Ports SC Simplex (Unbestückt) **WO03**



Kompakt Buchse Bis zu 4 Ports SC Simplex (Unbestückt) **WO04**



Subscriber Buchse 2 Ports SC Simplex (Unbestückt) **WO05**



FTTH Fiber Abdeckplatte 1 Port SC Simplex, Angeschragt **WO06**
FTTH Fiber Abdeckplatte 2 Ports SC Simplex, Angeschragt **WO07**

FELD-INSTALLIERBARE STECKER

Feld-installierbare Stecker werden ab Werk fertig konfektioniert und poliert, um schnell, einfach und zuverlässig installiert werden zu können. Die Stecker sind in weniger als 2 Minuten problemlos zu installieren und erfordern kein Epoxid, Polieren oder Crimpen. Die Stecker sind in Singlemode- und Multimode-Glasfaser erhältlich, sowie für folgende unterschiedliche Kabeltypen: Simplexkabel mit 2mm, 3mm und 900-µm, sowie Drop-Kabel.

Mehr Informationen



FIC SC/UPC OS2 SM 2/3mm
FIC SC/APC OS2 SM 2/3mm
FIC SC/UPC OS2 SM 900µm
FIC SC/APC OS2 SM 900µm
FIC SC/UPC OS2 SM DROP
FIC SC/APC OS2 SM DROP

ACFICS01
ACFICS02
ACFICS03
ACFICS04
ACFICS05
ACFICS06

FIC LC/UPC OS2 SM 2/3mm
FIC LC/APC OS2 SM 2/3mm
FIC LC/UPC OS2 SM 900µm
FIC LC/APC OS2 SM 900µm
FIC LC/UPC OS2 SM DROP
FIC LC/APC OS2 SM DROP

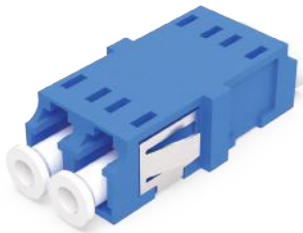
ACFICL01
ACFICL02
ACFICL03
ACFICL04
ACFICL05
ACFICL06

VORMONTIERTE STECKVERBINDER


- Erhältlich als FC, SC, ST, LC
- Entspricht IEC 61754-4, IEC 60784-14 und TIA 604-3
- RoHS, REACH SvHC konform
- Niedriger Einfügedämpfungswert und hohe Rückreflexion
- Zirkonoxid-Keramikferrule mit hochwertigem, ultraschallphysikalischem Kontakt

BESTELLINFORMATIONEN
AC 1 2 3 4 5

| 1 | CONNECTOR | 2 | FIBER TYPE | 3 | FIBER PORT | 4 | BOOT DIAMETER | 5 | PERFORMANCE |
|----|-----------|---|------------|---|------------|---|---------------|---|-------------|
| S1 | SC | S | SINGLEMODE | S | SIMPLEX | 9 | 900 µm | S | STANDARD |
| S2 | SCA | M | MULTIMODE | D | DUPLEX | 2 | 2MM | P | PREMIUM |
| L1 | LC | | | | | 3 | 3MM | | |
| L2 | LCA | | | | | | | | |
| F1 | FC | | | | | | | | |
| F2 | FCA | | | | | | | | |
| T1 | ST | | | | | | | | |

ADAPTER


- Niedriger Einfügedämpfungswert und verbesserte Wiederverbindbarkeit von maximal 0,1 dB
- In Ausführungen mit und ohne Flansch erhältlich.
- Geliefert mit Zirkonoxid-Keramikhülse
- Entspricht IEC 61754-4 Standard

BESTELLINFORMATIONEN
AA 1 2 3 4 5

| 1 | CONNECTOR | 2 | FIBER TYPE | 3 | FIBER PORT | 4 | FLANGE (ONLY SC/LC) | 5 | Gehäusefarbe (ONLY SC/LC) |
|----|-----------|---|------------|---|------------|---|---------------------|---|---------------------------|
| S1 | SC | S | SINGLEMODE | S | SIMPLEX | F | FLANGE | L | BLUE |
| S2 | SCA | M | MULTIMODE | D | DUPLEX | N | NO FLANGE | N | GREEN |
| L1 | LC | | | Q | QUAD | | | E | BEIGE |
| L2 | LCA | | | | | | | Q | AQUA |
| F1 | FC | | | | | | | V | ERICA VIOLET |
| F2 | FCA | | | | | | | | |
| T1 | ST | | | | | | | | |

FESTE DÄMPFUNGSGLIEDER


- Niedriger Einfügedämpfungswert und verbesserte Wiederverbindbarkeit von maximal 0,1 dB.
- Blaue, grüne, aqua- und erikaviolette Adapter für SC & LC. Material konform zu RoHS2 und REACH SvHC.
- Erhältlich in FC, SC, ST, LC, PC&APC

BESTELLINFORMATIONEN
AT 1 2 3 4 5

| 1 | CONNECTOR TYPE | 2 | FIBER MODE | 3 | CONNECTION | 4 | ATTENUATION | 5 | Gehäusefarbe (ONLY SC/LC) |
|----|------------------|---|------------|---|----------------|-----|-------------|---|---------------------------|
| S1 | SC SIMPLEX | S | SINGLEMODE | F | FEMALE ZU MALE | 1 | 1dB | L | BLUE |
| L1 | LC SIMPLEX | M | MULTIMODE | | | 2 | 2dB | N | GREEN |
| F1 | FC SIMPLEX ROUND | | | | | 3 | 3dB | E | BEIGE |
| | | | | | | ... | ... | Q | AQUA |
| | | | | | | 30 | 30dB | V | ERICA VIOLET |

PASSIVE KOMPONENTEN

Nexconec bietet ein umfangreiches Produktportfolio an maßgeschneiderten PLC-Splitters 1xN und 2xN in verschiedenen Formaten, wie Module vorkonfektioniert mit Anschlussschnüren, Plug-and-Play-Modulen oder direkt in Rackmontage-Panelen.


SPLITTER PANEL

PLC Splitter die in einem 19" Verteiler verbaut sind bieten eine hohe Dichte von bis zu 144 Fasern in LC auf einer Höheneinheit mit unterschiedlichen Splitter-Varianten (1:4, 1:8, 1:16, 1:32). Die Paneele können entweder nur Front-Zugriff, oder sowohl Front- als auch Rückseiten-Zugriff haben.

Mehr Informationen


SPLITTER MODUL

Module NGX, HD oder LGX ausgestattet mit PLC-Splitters. Bis zu 24 ports LC vorne.

Mehr Informationen


DUALE HD GLASFASER 8-CH MUX CWDM KASSETTE

HD Doppelfaser 8CH Mux CWDM Kasette 1470-1610nm
MP4MUX8CH

Mehr Informationen


WELLENLÄNGEN DIVISION MULTIPLEXER WDM

- Erhältlich als Stahl Röhren, ABS-Modul oder individuellem Modul
- 1310-1550nm FWDM
- Niedrige Einfügedämpfung


CWDM

- Verfügbar in 2/4/8 und 16 Kanälen
- Breiter Durchlassbereich
- Hohe Isolation und geringe Einfügedämpfung
- Hohe Stabilität und Zuverlässigkeit

*Bitte kontaktieren Sie den Vertrieb für Details und Produktinformationen.

OUTDOOR ODVA

Nexconec IP68 ODVA-Verbindungen bieten eine Umweltdichtung und mechanischen Schutz für den Außenbereich. ODVA-Steckverbinder sind als SC Simplex, LC Duplex oder MTP/MPO erhältlich. Sie bieten schnelle Installationslösungen und haben eine hervorragende Leistung bei Verbindung in ODVA-Steckdosen.



Mehr Informationen



ODVA Steckdose Thru MPO Adapter Opposed keys
ODVA Steckdose SC Simplex Thru Adapter
ODVA Steckdose LC Duplex Thru Adapter

ODVA-MT
ODVA-SC
ODVA-LC



ODVA Box 12FO MPO(Male) Elite base12 zu 6 ports
LC Duplex Singlemode OS2

ODVA-B01



ODVA Wasserdichte Box 12FO MPO(Male) Elite zu 6 ports LC Duplex Single mode OS2, IP65
ODVA Wasserdichte Box 12FO MPO(Male) Elite zu 6 ports LC/APC Duplex Single mode OS2, IP65
ODVA Wasserdichte Box 12FO MPO(Male) Elite zu 6 ports LC Duplex Multimode OM3, IP65
ODVA Wasserdichte Box 12FO MPO(Male) Elite zu 6 ports LC Duplex Multimode OM4, IP65
ODVA Wasserdichte Box 6FO MPO(Male) Elite zu 6 ports SC Simplex Single mode OS2, IP65
ODVA Wasserdichte Box 6FO MPO(Male) Elite zu 6 ports SC/APC Simplex Single mode OS2, IP65
ODVA Wasserdichte Box 6FO MPO(Male) Elite zu 6 ports SC Simplex Multimode OM3, IP65
ODVA Wasserdichte Box 6FO MPO(Male) Elite zu 6 ports SC Simplex Multimode OM4, IP65

ODVA-B04SML1
ODVA-B04SML2
ODVA-B04M3L1
ODVA-B04M4L1
ODVA-B04SMS1
ODVA-B04SMS2
ODVA-B04M3S1
ODVA-B04M4S1

OUTDOOR GLASFASER-KABELTROMMEL

Nexconec taktische, feldbereite Kabeltrommeln bieten eine bequeme Methode für das Ausrollen und Zurückziehen von Glasfaserkabelbaugruppen sowie einer Reihe von Kommunikationskabeln. Robustes, wetterfestes Outdoor-Panzerflexkabel.

Einzelnes Lockröhrchen mit bis zu 12 250-Mikrometer-Fasern mit Aramid-Zugentlastung. Anschließend im spiralförmigen Schlauch und umgeben von Metallgeflecht und PU-Mantel für hohe Druckfestigkeit bei rausten Außenanwendungen.

Es eignet sich ideal für den Einsatz in Kommunikations-, Rundfunk- und professionellen Audioanwendungen. Darüber hinaus ermöglichen ein ausziehbarer Zugstab und eine Rolle den Betreibern ein einfaches Drehen der Trommel in Be- oder Entladungssituationen sowie einen einfachen Transport und Einsatz.



Mehr Informationen



EIGENSCHAFTEN UND ANWENDUNGEN

- Maßgeschneiderte, robuste Glasfaserkabelbaugruppen bis zu 300m
- Alle verfügbaren Steckverbinder: SC, LC, MPO, ODVA
- Outdoor-taugliches, flexibles, gepanzertes PU-ummanteltes Kabel
- Vollmetallische Struktur mit verstellbarem Zugstab und Rollen
- Bietet eine hervorragende Handhabung und Schutz von Kabeln und Baugruppen
- Einfacher Transport und Einsatz
- Industrielle Netzwerke
- Runfunk- und Fernsehnetze
- LAN oder Campus Netze
- Bergbau- und raue Umgebungskabelverlegung
- Ausrollbare Konnektivität

BESTELLINFORMATIONEN

MX 1 2 3 4 5 6 DIST

| | 1 | 2 | CONNECTOR | 3 | CABLE TYPE | 4 | FIBER COUNT | 5 | FIBER TYPE | 6 | LENGTH |
|------|------|------|--------------------------|----|-----------------|---|-------------|----|-----------------|---|-------------|
| REEL | S1 | S1 | SC | AM | Flex Armored PU | | 1-24 | A1 | Single mode OS2 | | Bis zu 300M |
| | S2 | S2 | SCA | | | | | O4 | Multimode OM4 | | |
| | L1 | L1 | LC | | | | | | | | |
| | L2 | L2 | LCA | | | | | | | | |
| | F1 | F1 | FC | | | | | | | | |
| | M3 | M3 | MPO(Female) Base-12 | | | | | | | | |
| | OVS1 | OVS1 | ODVA-SC SX | | | | | | | | |
| | OVS2 | OVS2 | ODVA-LC DX | | | | | | | | |
| | OVM3 | OVM3 | ODVA-MPO(Female) Base-12 | | | | | | | | |

STRUKTURELLE KUPFERVERKABELUNG

| | |
|--------------------------------|----|
| Vorkonfektionierte Kupferkabel | 59 |
| Kategorie 6A UTP | 60 |
| Kategorie 6A FTP Armiert | 61 |
| Kategorie 6 UTP | 62 |
| Kategorie 6 FTP Armiert | 63 |
| Kategorie 5E UTP | 64 |
| Panels und Zubehör | 65 |
| Stromkabel C13-C14 | 66 |

VORKONFEKTIONIERTE KUPFER-KABEL



Mehr Informationen



Vorkonfektionierte Nexconec Kupfer-Trunks sind die perfekte Lösung für Anwendungen in Unternehmen und Rechenzentren, in denen Installationsgeschwindigkeit wichtig ist. Werkseitige Konfektionierung und Tests vereinfachen die Installation und sparen Zeit und Arbeit im Vergleich zu vor Ort durchgeführten Installationen. Die individuell konfektionierten Kabellängen erfüllen die Anforderungen unterschiedlichster Anwendungen. Die Kabel werden normalerweise mit einer Auswahl aus 6, 8, 12 oder 24 Kabelbündeln mit LSZH- oder PVC-Mantel hergestellt. Standardkonforme Premium-Stecker und -Kabel sorgen für bestmögliche Leistung.

EIGENSCHAFTEN UND ANWENDUNGEN

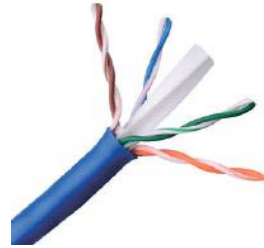
- Werkseitig gebündelt und konfektioniert Plug & Play für schnelle Installation
- Kategorie 5E, 6 und 6A
- Werksgeprüft mit Fluke-Testgeräten
- Direkte Verbindung zum Gerät/Panel
- Hohe Leistung und Zuverlässigkeit - 100 % getestet
- Schnelle Bereitstellung spart Installationszeit und beseitigt Variablen bei der Feldterminierung.

BESTELLINFORMATIONEN

Für Bestelldetails kontaktieren Sie bitte den Vertrieb: sales@nexconec.com
 Oder kontaktieren Sie uns, indem Sie das Kontaktformular auf unserer Website ausfüllen. Einer unserer Mitarbeiter wird sich in Kürze bei Ihnen melden!

KATEGORIE 6A UTP

CAT6A UTP KABEL



CAT6A U/UTP 4 Pair LAN Blau LSZH 305M/ Spule in Box
 CAT6A U/UTP 4 Pair LAN Grau LSZH 305M/ Spule in Box
 CAT6A U/UTP 4 Pair LAN Blau UL CM 305M/ Spule in Box
 CAT6A U/UTP 4 Pair LAN Grau UL CM 305M/ Spule in Box

CC6AUBL3
CC6AUGYL3
CC6AUBLC3
CC6AUGYC3

CAT6A UTP PATCHPANEL



CAT6A 1U 24 Port UTP Keystone Jack Patchpanel

CM6A1UKBK



CAT6A 1U 24 Port Gewinkelt UTP Keystone Jack Patchpanel

CM6A1UVBK

CAT6A KEYSTONE JACKS



CAT6A UTP KJ Schwarz Werkzeugfrei
 CAT6A UTP KJ Weiß Werkzeugfrei
 CAT6A UTP KJ Schwarz Gestantzt
 CAT6A UTP KJ Weiß Gestantzt

CN6AUBK
CN6AUTWH
CN6AUPBK
CN6AUPWH

CAT6A PATCHKABEL



CAT6A U/UTP Patchkabel Blau 1mtr LSZH
 CAT6A U/UTP Patchkabel Blau 2mtr LSZH
 CAT6A U/UTP Patchkabel Blau 3mtr LSZH
 CAT6A U/UTP Patchkabel Blau 5mtr LSZH
 CAT6A U/UTP Patchkabel Blau 1mtr CM(PVC)
 CAT6A U/UTP Patchkabel Blau 2mtr CM(PVC)
 CAT6A U/UTP Patchkabel Blau 3mtr CM(PVC)
 CAT6A U/UTP Patchkabel Blau 5mtr CM(PVC)

CA6AUBL01L*
CA6AUBL02L
CA6AUBL03L
CA6AUBL05L
CA6AUBL01C
CA6AUBL02C
CA6AUBL03C
CA6AUBL05C

*CA6AUxx00L xx für Farbe, 00 für Länge in Mtr
 (Weiß WH, Grau GY, Rot RD, Blau BL, Schwarz BK, Orange OR, Gelb YE, Grün GR)

KATEGORIE 6A FTP ARMIERT

CAT6A FTP KABEL



CAT6A F/UTP 4 Pair LAN Blau LSZH 305M/ Spule in Box
 CAT6A F/UTP 4 Pair LAN Grau LSZH 305M/ Spule in Box
 CAT6A F/UTP 4 Pair LAN Blau UL CM 305M/ Spule in Box
 CAT6A F/UTP 4 Pair LAN Grau UL CM 305M/ Spule in Box



CC6AFBLL3
CC6AFGYL3
CC6AFBLC3
CC6AFGYC3

CAT6A STP PATCHPANELS



CAT6A 1U 24 Port STP PatchPanel

CM6A1SP



CAT6A 1U 24 Port STP Keystone Jack PatchPanel

CM6A1SME



CAT6A 1U 24 Port Gewinkelt STP Keystone Jack PatchPanel

CM6A1SVK

CAT6A STP KEYSTONE JACKS



CAT6A STP KJ Werkzeugfrei

CN6ASTME

CAT6A STP FEED THRU ADAPTER



CAT6A STP Feed Thru. Adapter

CN6ASF

CAT6A FTP PATCHKABEL



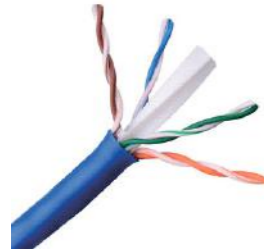
CAT6A F/UTP Patchkabel Blau 1mtr LSZH
 CAT6A F/UTP Patchkabel Blau 2mtr LSZH
 CAT6A F/UTP Patchkabel Blau 3mtr LSZH
 CAT6A F/UTP Patchkabel Blau 5mtr LSZH
 CAT6A F/UTP Patchkabel Blau 1mtr CM(PVC)
 CAT6A F/UTP Patchkabel Blau 2mtr CM(PVC)
 CAT6A F/UTP Patchkabel Blau 3mtr CM(PVC)
 CAT6A F/UTP Patchkabel Blau 5mtr CM(PVC)

CA6AFBL01L*
CA6AFBL02L
CA6AFBL03L
CA6AFBL05L
CA6AFBL01C
CA6AFBL02C
CA6AFBL03C
CA6AFBL05C

s*CA6AFxx00L xx für Farbe, 00 für Länge in Mtr
 (Weiß WH, Grau GY, Rot RD, Blau BL, Schwarz BK, Orange OR, Gelb YE, Grün GR)

KATEGORIE 6 UTP

CAT6 UTP KABEL



CAT6 U/UTP 4 Pair LAN Blau LSZH 305M/ Spule in Box
 CAT6 U/UTP 4 Pair LAN Grau LSZH 305M/ Spule in Box
 CAT6 U/UTP 4 Pair LAN Blau UL CM 305M/ Spule in Box
 CAT6 U/UTP 4 Pair LAN Grau UL CM 305M/ Spule in Box
 Outdoor CAT6 U/UTP 4 Pair LAN Schwarz PE 305M/ reel

CC6UBLL3
CC6UGYL3
CC6UBLC3
CC6UGYC3
CC6UBKP3

CAT6 UTP PATCHPANEL



CAT6 1U 24 Port UTP Keystone Jack Patch Panel
 CAT6 1U 24 Port UTP PCB Patch Panel
 CAT6 2U 48 Port UTP PCB Patch Panel
 CAT6 1U 24 Port Angled UTP Keystone Jack Patch Panel

CM61UKBK
CM61UP
CM62UP
CM61UVBK

CAT6 UTP KEYSTONE JACKS



CAT6 UTP KJ Schwarz Werkzeugfrei
 CAT6 UTP KJ Weiß Werkzeugfrei
 CAT6 UTP KJ Schwarz Gestanzt
 CAT6 UTP KJ Weiß Gestanzt

CN6UTBK
CN6UTWH
CN6UPBK
CN6UPWH

CAT6 UTP FEED THRU ADAPTER



CAT6 UTP Feed Thru. Adapter Schwarz
 CAT6 UTP Feed Thru. Adapter Weiß

CN6UFBK
CN6UFWH

CAT6 UTP PATCHKABEL



CAT6 U/UTP Patchkabel Blau 1mtr LSZH
 CAT6 U/UTP Patchkabel Blau 2mtr LSZH
 CAT6 U/UTP Patchkabel Blau 3mtr LSZH
 CAT6 U/UTP Patchkabel Blau 5mtr LSZH
 CAT6 U/UTP Patchkabel Blau 1mtr CM(PVC)
 CAT6 U/UTP Patchkabel Blau 2mtr CM(PVC)
 CAT6 U/UTP Patchkabel Blau 3mtr CM(PVC)
 CAT6 U/UTP Patchkabel Blau 5mtr CM(PVC)

CA6UBL01*
CA6UBL02L
CA6UBL03L
CA6UBL05L
CA6UBL01C
CA6UBL02C
CA6UBL03C
CA6UBL05C

*CA6Uxx00L xx für Farbe, 00 für Länge in Mtr
 (Weiß WH, Grau GY, Rot RD, Blau BL, Schwarz BK, Orange OR, Gelb YE, Grün GR)

KATEGORIE 6 FTP ARMIERT

CAT6 FTP KABEL



CAT6 F/UTP 4 Pair LAN Blau LSZH 305M/ Spule in Box
 CAT6 F/UTP 4 Pair LAN Grau LSZH 305M/ Spule in Box
 CAT6 F/UTP 4 Pair LAN Blau UL CM 305 M/ Spule in Box
 CAT6 F/UTP 4 Pair LAN Grau UL CM 305M/ Spule in Box
 Outdoor CAT6 F/UTP 4 Pair LAN Schwarz PE 500M/ Spule



CC6FBLL3
CC6FGYL3
CC6FBLC3
CC6FGYC3
CC6FBKP3

CAT6 STP PATCHPANELS



CAT6 1U 24 Port STP PCB Patchpanel
 CAT6 1U 24 Port STP Keystone Jack Patchpanel
 CAT6 1U 24 Port Angled STP Keystone Jack Patchpanel

CM61SP
CM61SK
CM61SVK

CAT6 STP KEYSTONE JACKS



CAT6 STP KJ Werkzeugfrei

CN6STME

CAT6 FTP PATCHKABEL



CAT6 F/UTP Patchkabel Blau 1mtr LSZH
 CAT6 F/UTP Patchkabel Blau 2mtr LSZH
 CAT6 F/UTP Patchkabel Blau 3mtr LSZH
 CAT6 F/UTP Patchkabel Blau 5mtr LSZH
 CAT6 F/UTP Patchkabel Blau 1mtr CM(PVC)
 CAT6 F/UTP Patchkabel Blau 2mtr CM(PVC)
 CAT6 F/UTP Patchkabel Blau 3mtr CM(PVC)
 CAT6 F/UTP Patchkabel Blau 5mtr CM(PVC)

CA6FBL01*
CA6FBL02L
CA6FBL03L
CA6FBL05L
CA6FBL01C
CA6FBL02C
CA6FBL03C
CA6FBL05C

*CA6Fxx00L xx für Farbe, 00 für Länge in Mtr
 (Weiß WH, Grau GY, Rot RD, Blau BL, Schwarz BK, Orange OR, Gelb YE, Grün GR)

KATEGORIE 5E UTP

CAT5E UTP KABEL



CAT5E U/UTP 4 Pair LAN Blau LSZH 305M/ Spule in Box
 CAT5E U/UTP 4 Pair LAN Grau LSZH 305M/ Spule in Box
 CAT5E U/UTP 4 Pair LAN Blau UL CM 305M/ Spule in Box
 CAT5E U/UTP 4 Pair LAN Grau UL CM305M/ Spule in Box
 Outdoor CAT5E U/UTP 4 Pair LAN Schwarz PE 305M/ reel

CC5EUBLL3
CC5EUGYL3
CC5EUBLC3
CC5EUGYC3
CC5EUBKP3

CAT5E PATCHPANELS



CAT5E 1U 24 Port UTP Keystone Jack Patchpanel

CM5E1UKBK



CAT5E 1U 24 Port UTP PCB Patchpanel

CM5E1UP



CAT5E 2U 48 Port UTP PCB Patchpanel

CM5E2UP

CAT5E KEYSTONE JACKS



CAT5E UTP KJ Schwarz Werkzeugfrei
 CAT5E UTP KJ Weiß Werkzeugfrei
 CAT5E UTP KJ Schwarz Gestanz
 CAT5E UTP KJ Weiß Gestanz

CN5EUTBK
CN5EUTWH
CN5EUPBK
CN5EUPWH

CAT5E PATCHKABEL



CAT5E U/UTP Patchkabel Grau 1mtr LSZH
 CAT5E U/UTP Patchkabel Grau 2mtr LSZH
 CAT5E U/UTP Patchkabel Grau 3mtr LSZH
 CAT5E U/UTP Patchkabel Grau 5mtr LSZH
 CAT5E U/UTP Patchkabel Grau 1mtr CM(PVC)
 CAT5E U/UTP Patchkabel Grau 2mtr CM(PVC)
 CAT5E U/UTP Patchkabel Grau 3mtr CM(PVC)
 CAT5E U/UTP Patchkabel Grau 5mtr CM(PVC)

CA5EUGY01L*
CA5EUGY02L
CA5EUGY03L
CA5EUGY05L
CA5EUGY01C
CA5EUGY02C
CA5EUGY03C
CA5EUGY05C

*CA5EUxx00L xx für Farbe, 00 für Länge in Mtr
 (Weiß WH, Grau GY, Rot RD, Blau BL, Schwarz BK, Orange OR, Gelb YE, Grün GR)

PANELS UND ZUBEHÖR



0.5U 24port UTP KJ Patchpanel, Unbestückt
 0.5U 24port FTP Armiert KJ Patchpanel, Unbestückt

CMX0.5UUN
CMX0.5SUN



1U 16port STP/UTP KJ Patchpanel Unbestückt

CMX1SUN-16



1U 24port STP/UTP KJ Patchpanel Unbestückt

CMX1SUN



1U 24port UTP KJ Patchpanel Unbestückt

CMX1UKUN



1U 24port Gewinkelt UTP KJ Patchpanel Unbestückt

CMX1UVUN



Cat5e UTP RJ45 Transparenter Stecker
 Cat6 UTP RJ45 Transparenter Stecker
 Cat6A UTP RJ45 Transparenter Stecker

CCRJ5EUT
CCRJ6UT
CCRJ6AUT



Abdeckplatte 1 Port KJ US Style
 Abdeckplatte 2 Port KJ US Style
 Abdeckplatte 3 Port KJ US Style
 Abdeckplatte 4 Port KJ US Style
 Abdeckplatte 6 Port KJ US Style

CMFPS1
CMFPS2
CMFPS3
CMFPS4
CMFPS6



Abdeckplatte 1 Port KJ EU Style
 Abdeckplatte 2 Port KJ EU Style

CMFPE1
CMFPE2



Back Box US Style 115x72mm
 Back Box EU Style 86x86mm
 Back Box EU Style Doppelt146x86mm

CBBU1
CBBE1
CBBE2



Kupfer-Anschlussbox 1 Port Unbestückt
 Kupfer-Anschlussbox 2 Port Unbestückt

CTB01
CTB02



Blinder Jack Weiß
 Blinder Jack Schwarz

CBJ1
CBJ2

Faser-Keystone-Kupplung SC SX/LC DX Weiß
 Faser-Keystone-Kupplung SC SX/LC DX Schwarz

FJAK1
FJAK2

STROMKABEL C13-C14

Nexconec-Netzwerkverlängerungskabel sind eine zuverlässige Lösung für Stromanschlussprobleme. Diese IEC320-C14- bis IEC-320-C13-Kabel sind für kleine Rechenzentren, Büroarbeitsplätze und andere Anwendungen mit niedrigeren Amperezahlen konzipiert. Dieses Kabel mit C14-Stecker und C13-Buchse können verwendet werden, um einen Computer, Server oder Monitor mit Strom zu versorgen, einen Server oder ein Laufwerk an ein USV-System oder eine PDU anzuschließen oder eine bestehende Verbindung um bis zu 3,05 m zu verlängern.

Mehr Informationen



EIGENSCHAFTEN UND ANWENDUNGEN

- Erhältlich in LSZH und PVC Kabelmantelmaterial
- Sauerstofflose Kupferleiter
- RoHS & CE konform
- Drahtstärke 18AWG
- Erhältlich in verschiedenen Farben und Längen
- VerbindeT Geräte wie Computer, Server und Monitore mit einer PDU.
- hochwertiges Ersatzkabel für ein abgenutztes oder fehlendes Netzkabel:
- 250V und maximal 10A



Stromkabel C13-C14 18AWG 10A 250V IEC320 CE, 0.6m Schwarz
 Stromkabel C13-C14 18AWG 10A 250V IEC320 CE, 0.9m Schwarz
 Stromkabel C13-C14 18AWG 10A 250V IEC320 CE, 1.2m Schwarz
 Stromkabel C13-C14 18AWG 10A 250V IEC320 CE, 1.5m Schwarz
 Stromkabel C13-C14 18AWG 10A 250V IEC320 CE, 1.8m Schwarz

PWR0.6K
PWR0.9K
PWR1.2K
PWR1.5K
PWR1.8K



Stromkabel C13-C14 18AWG 10A 250V IEC320 CE, 0.6m Blau
 Stromkabel C13-C14 18AWG 10A 250V IEC320 CE, 0.9m Blau
 Stromkabel C13-C14 18AWG 10A 250V IEC320 CE, 1.2m Blau
 Stromkabel C13-C14 18AWG 10A 250V IEC320 CE, 1.5m Blau
 Stromkabel C13-C14 18AWG 10A 250V IEC320 CE, 1.8m Blau

PWR0.6B
PWR0.9B
PWR1.2B
PWR1.5B
PWR1.8B



Stromkabel C13-C14 18AWG 10A 250V IEC320 CE, 0.6m Rot
 Stromkabel C13-C14 18AWG 10A 250V IEC320 CE, 0.9m Rot
 Stromkabel C13-C14 18AWG 10A 250V IEC320 CE, 1.2m Rot
 Stromkabel C13-C14 18AWG 10A 250V IEC320 CE, 1.5m Rot
 Stromkabel C13-C14 18AWG 10A 250V IEC320 CE, 1.8m Rot

PWR0.6R
PWR0.9R
PWR1.2R
PWR1.5R
PWR1.8R

AKTIVE KOMPONENTE

| | |
|---------------------------|----|
| Glasfaser-Medienkonverter | 68 |
| SFP Sendeempfänger | 69 |
| QSFP Sendeempfänger | 70 |
| XFP Sendeempfänger | 71 |
| AOC & DAC Sendeempfänger | 72 |

ETHERNET LWL MEDIENKONVERTER 10/100 Mbps



EIGENSCHAFTEN

- Auto Crossover für MDI/MDIX im TP-Port
- Auto Negotiation im TP-Port
- Unterstützt die Funktion "Link Fault Pass Through" (LEP)
- LED-Anzeige für Verbindung/Aktivität, 10/100M
- Konverter Modus Mit "Auto-Change-Forward" Funktion (Switch)

Mehr Informationen



SFP SENDEEMPFÄNGER



- SFP Sendeempfänger
- SFP BiDi Sendeempfänger
- SFP CWDM Sendeempfänger
- SFP DWDM Sendeempfänger

Mehr Informationen



GIGABIT LWL MEDIENKONVERTER 10/100/1000 Mbps



EIGENSCHAFTEN

- Automatische Identifikation MDI MDI-X
- 10/100/1000Mbps Port mit Auto-Negotiation für Voll-/Halb-Duplex
- Back Pressure Flow Control für Voll-Duplex
- Konverter Modus Mit "Auto-Change-Forward" Funktion (Switch)

Mehr Informationen



SFP+ SENDEEMPFÄNGER



- 10G SFP+ Sendeempfänger
- 10G SFP+ BiDi Sendeempfänger
- 10G SFP+ CWDM Sendeempfänger
- 10G SFP+ DWDM Sendeempfänger

Mehr Informationen



SFP28 SENDEEMPFÄNGER



- 25G SFP28 Sendeempfänger
- 25G SFP28 CWDM Sendeempfänger
- 25G SFP28 DWDM Sendeempfänger
- 25G SFP28 BiDi Sendeempfänger
- 25G SFP28 MWDM Sendeempfänger
- 25G SFP28 LWDM Sendeempfänger

Mehr Informationen



| AT | 1 | SPEED | 2 | FIBER MODE | 3 | CONNECTOR | 4 | DISTANCE | 5 | POWER ADAPTER | 6 | POWER SUPPLY |
|----|-----------------------|-------|-------------|------------|-------------|-----------|----------------------|----------|---------|---------------|----------|--------------|
| E | Ethernet, 10/100M | S | Single Mode | SS | SC Simplex* | 05 | 550mtr für MM, 850nm | EU | EU type | E | EXTERNAL | |
| G | Gigabit, 10/100/1000M | M | Multimode | SD | SC Duplex | 2 | 2KM für MM, 1300nm | US | US type | I | INTERNAL | |
| | | | | LS | LC Simplex* | 20 | 20KM | UK | UK type | | | |
| | | | | LD | LC Duplex | 40 | 40KM | AU | AU type | | | |
| | | | | ST | ST Duplex | 60 | 60KM | | | | | |
| | | | | | | 80 | 80KM | | | | | |
| | | | | | | 100 | 100KM | | | | | |
| | | | | | | 120 | 120KM | | | | | |

QSFP+ SENDEMPFÄNGER



- 40G QSFP+ SR4 Sendeempfang
- 40G QSFP+ LR4 Sendeempfang
- 40G QSFP+ ER4 Sendeempfang
- 40G QSFP+ ZR4 Sendeempfang
- 40G QSFP+ PSM4 Sendeempfang

Mehr Informationen



XFP SENDEMPFÄNGER



- 10G XFP Sendeempfang
- 10G XFP BiDi Sendeempfang
- 10G XFP CWDM Sendeempfang
- 10G XFP DWDM Sendeempfang

Mehr Informationen



QSFP28 SENDEMPFÄNGER



- 100G QSFP28 SR4 Sendeempfang
- 100G QSFP28 PSM4 Sendeempfang
- 100G QSFP28 CWDM4 Sendeempfang
- 100G QSFP28 LR4 Sendeempfang
- 100G QSFP28 ER4 Lite Sendeempfang

Mehr Informationen



3G VIDEO SFP SENDEMPFÄNGER

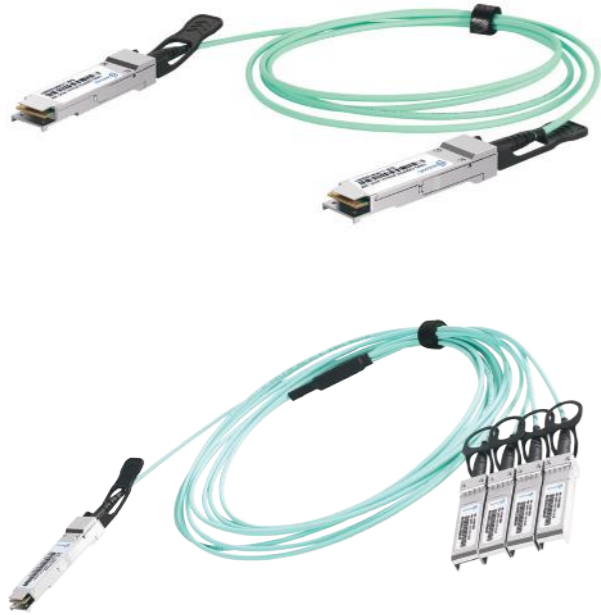


- 3G SFP Sendeempfang
- 3G SFP BiDi Sendeempfang
- 3G Video SFP Sendeempfang

Mehr Informationen



AKTIVE OPTISCHE KABEL (AOC)



- 100Gbps QSFP28 Active Optical Cable
- 40Gbps QSFP+ Active Optical Cable
- 40Gbps QSFP+ - 4x10G SFP+ Active Optical Cable
- 10Gbps SFP+ Active Optical Cable

Mehr Informationen



DIREKTANBINDUNG ÜBER KUPFER (DAC)



- 100G QSFP28 Direct Attach Cable
- 40G QSFP+ DAC Direct Attach Cable
- 25G SFP28 DAC Direct Attach Cable
- 10G SFP+ DAC Direct Attach Cable

Mehr Informationen



NEXCONEC ZERTIFIKATE

Nexconec Ltd. ist ISO zertifiziert und verfügt über Zulassungen für die Leistung der Produkte und Systeme von Intertek Laboratories. Das Nexconec-Verkabelungssystem garantiert eine Erfüllung, wenn nicht sogar ein Übertreffen der Leistungsanforderungen für elektrische und optische Produkte der folgenden Standards: **EN 50173, ISO 11801, ANSI-TIA-578B.**

ISO ZERTIFIKATE

- ISO 9001:2015
- ISO 14001:2015
- ISO 45001:2018



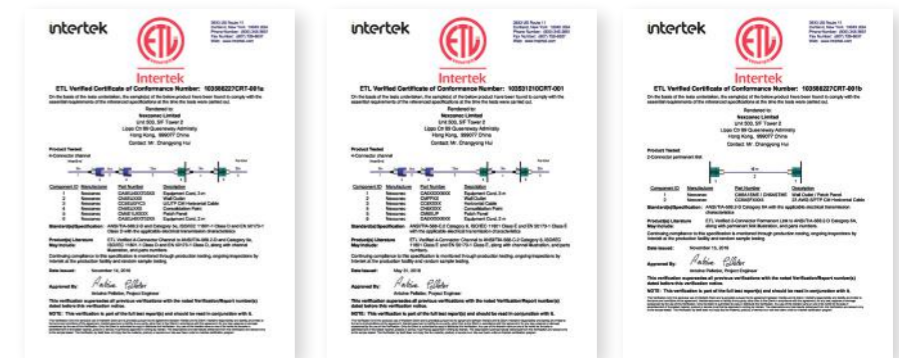
CPR ZERTIFIKATE

- CPR : Cca-s1a,d0,a1
- CPR : B2ca-s1a,d0,a1



ETL ZERTIFIKATE

- Cat5e U/UTP ETL Verified 4-Connector Channel
- Cat6 U/UTP ETL Verified 4-Connector Channel
- Cat6A S/FTP ETL Verified 2-Connector Perm. Link



NXC ZERTIFIKATE

- Authorized Installer Certification
- Authorized Distributor Certification
- System Warranty Certification

